



แผนอัตรากำลัง ๓ ปี  
(รอบปีงบประมาณ พ.ศ. ๒๕๖๔ - ๒๕๖๖)

ปรับปรุงครั้งที่ ๓  
ประจำปีงบประมาณ พ.ศ. ๒๕๖๖

ของ

เทศบาลตำบลมาบอำมฤต  
อำเภอปะทิว จังหวัดชุมพร



ประกาศเทศบาลตำบลมาบอำมฤต  
เรื่อง ประกาศใช้แผนอัตรากำลัง ๓ ปี (รอบปีงบประมาณ พ.ศ. ๒๕๖๔ - ๒๕๖๖)  
ปรับปรุงครั้งที่ ๓ ประจำปีงบประมาณ พ.ศ. ๒๕๖๖

คณะกรรมการพนักงานเทศบาลจังหวัดชุมพร ในการประชุมครั้งที่ ๔/๒๕๖๖ เมื่อวันที่ ๒๖ เมษายน ๒๕๖๖ มีมติเห็นชอบให้ เทศบาลตำบลมาบอำมฤต ปรับปรุงตำแหน่งพนักงานจ้างทั่วไป เป็นพนักงานจ้างตามภารกิจ (ผู้มีทักษะ) ตำแหน่ง พนักงานดับเพลิง จำนวน ๒ อัตรา

ในการนี้ จึงอาศัยอำนาจตามประกาศคณะกรรมการพนักงานเทศบาลจังหวัดชุมพร เรื่อง หลักเกณฑ์และเงื่อนไขเกี่ยวกับการบริหารงานบุคคลของเทศบาล ข้อ ๑๔ ลงวันที่ ๑๙ ธันวาคม ๒๕๕๕ เทศบาลตำบลมาบอำมฤต จึงประกาศใช้แผนอัตรากำลัง ๓ ปี (รอบปีงบประมาณ พ.ศ. ๒๕๖๔ - ๒๕๖๖) ปรับปรุงครั้งที่ ๓ ประจำปีงบประมาณ พ.ศ. ๒๕๖๖ รายละเอียดตามเอกสารแนบท้าย

จึงประกาศมาให้ทราบโดยทั่วกัน

ประกาศ ณ วันที่ ๑ เดือนพฤษภาคม พ.ศ. ๒๕๖๖

(นายจำพร ไพโรจน์กิจตระกูล)  
รองนายกเทศมนตรี รักษาการแทน  
นายกเทศมนตรีตำบลมาบอำมฤต

# สารบัญ

เรื่อง	หน้า
๑. หลักการและเหตุผล	๑
๒. สรุปปัญหาและแนวทางในการกำหนดโครงสร้างส่วนราชการและกรอบอัตรากำลัง	๒
๓. โครงสร้างการกำหนดส่วนราชการและกรอบอัตรากำลัง	๓ - ๗
๔. ภาระค่าใช้จ่ายเกี่ยวกับเงินเดือนและประโยชน์ตอบแทนอื่น	๘ - ๑๑
๕. แผนภูมิโครงสร้างการแบ่งส่วนราชการตามแผนอัตรากำลัง	๑๒ - ๑๘
๖. บัญชีแสดงจัดคนลงสู่ตำแหน่งและการกำหนดเลขที่ตำแหน่งในส่วนราชการ	๑๙ - ๒๔

\*\*\*\*\*

## ๑. หลักการและเหตุผล

การกำหนดจำนวนตำแหน่งและอัตราตำแหน่งพนักงานเทศบาลขององค์กรปกครองส่วนท้องถิ่น ในการจัดทำแผนอัตรากำลัง ๓ ปี จำเป็นต้องมีเนื้อหาสาระที่เกี่ยวข้องกับประกาศคณะกรรมการกลางข้าราชการหรือพนักงานส่วนท้องถิ่น (ก.กลาง) เรื่อง มาตรฐานทั่วไปเกี่ยวกับอัตราตำแหน่งและมาตรฐานของตำแหน่ง ลงวันที่ ๒๒ พฤศจิกายน ๒๕๔๔ และ (ฉบับที่ ๒) พ.ศ. ๒๕๕๘ ลงวันที่ ๔ กันยายน ๒๕๕๘ กำหนดให้คณะกรรมการข้าราชการหรือพนักงานส่วนท้องถิ่น (ก.จังหวัด) พิจารณากำหนดตำแหน่งข้าราชการหรือพนักงานส่วนท้องถิ่น ว่าจะมีตำแหน่งใด ระดับใด อยู่ในส่วนราชการใด จำนวนเท่าใด ให้คำนึงถึงภาระหน้าที่ความรับผิดชอบ ลักษณะงานที่ต้องปฏิบัติ ความยาก ปริมาณและคุณภาพของงาน ตลอดจนทั้งภาระค่าใช้จ่ายด้านบุคคลขององค์กรปกครองส่วนท้องถิ่น (อบจ., เทศบาล, อบต. และเมืองพัทยา) โดยให้องค์กรปกครองส่วนท้องถิ่น (อบจ., เทศบาล, อบต. และเมืองพัทยา) จัดทำแผนอัตรากำลังของข้าราชการหรือพนักงานส่วนท้องถิ่น เพื่อใช้ในการกำหนดตำแหน่งโดยความเห็นชอบของคณะกรรมการข้าราชการหรือพนักงานส่วนท้องถิ่น (ก.จังหวัด) ทั้งนี้ ให้เป็นไปตามหลักเกณฑ์ และวิธีการที่คณะกรรมการกลางข้าราชการหรือพนักงานส่วนท้องถิ่น (ก.กลาง) กำหนด

จากหลักการและเหตุผลดังกล่าว เทศบาลตำบลมาบอำมฤต ได้ประกาศใช้แผนอัตรากำลัง ๓ ปี สำหรับปีงบประมาณ พ.ศ. ๒๕๖๔ - ๒๕๖๖ โดยมีผลตั้งแต่วันที่ ๑ ตุลาคม ๒๕๖๓ และประกาศปรับปรุงครั้งที่ ๑ ประจำปีงบประมาณ พ.ศ. ๒๕๖๔ สืบเนื่องการประกาศโครงสร้างการแบ่งส่วนราชการของเทศบาลตำบลมาบอำมฤต ลงวันที่ ๒๕ มิถุนายน ๒๕๖๔ และกำหนดตำแหน่งนักตรวจสอบภายในตามหลักเกณฑ์โครงสร้างใหม่ ในปีงบประมาณ พ.ศ. ๒๕๖๕ เทศบาลตำบลมาบอำมฤต มีความจำเป็นต้องรับโอนพนักงานเทศบาลสายบริหาร ตำแหน่งผู้อำนวยการกองคลัง ซึ่งเป็นตำแหน่งว่างใหม่ และเทศบาลฯ มีค่าใช้จ่ายในการสรรหาสายงานบริหาร ปีที่ผ่านมา (จ่ายจริง) และปีปัจจุบัน ไม่เกินร้อยละ ๓๕ ดังนั้นจึงมีความจำเป็นต้องปรับลดตำแหน่งและยุบเลิกตำแหน่งที่ว่าง ปรับเปลี่ยนเป็นจ้างเหมาบริการ จึงได้ดำเนินการปรับปรุงแผนอัตรากำลัง ๓ ปี (รอบปีงบประมาณ พ.ศ. ๒๕๖๔ - ๒๕๖๖) ครั้งที่ ๒ ประจำปีงบประมาณ พ.ศ. ๒๕๖๕ และในปีงบประมาณ พ.ศ. ๒๕๖๖ เทศบาลได้ดำเนินการขอปรับปรุงตำแหน่งพนักงานจ้างทั่วไปเป็นพนักงานจ้างตามภารกิจ (ผู้มีทักษะ) จำนวน ๒ อัตรา ตำแหน่ง พนักงานดับเพลิง จึงได้ประกาศปรับปรุงแผนอัตรากำลัง ๓ ปี (รอบปีงบประมาณ พ.ศ. ๒๕๖๔ - ๒๕๖๖) ครั้งที่ ๓ ประจำปีงบประมาณ พ.ศ. ๒๕๖๖

## ๒. สรุปปัญหาและแนวทางในการกำหนดโครงสร้างส่วนราชการและกรอบอัตรากำลัง

เทศบาลตำบลมาบอำมฤต เป็นเทศบาลประเภทสามัญ มีปลัดเทศบาลเป็นตำแหน่งประเภทบริหารท้องถิ่น ระดับกลาง มีหัวหน้าส่วนราชการและหัวหน้าฝ่าย เป็นตำแหน่งประเภทอำนวยการท้องถิ่น ระดับต้น และมีโครงสร้างการแบ่งส่วนราชการออกเป็น ๕ ส่วนราชการ และ ๑ หน่วยงาน ได้แก่ สำนักปลัดเทศบาล กองคลัง กองช่าง กองสาธารณสุขและสิ่งแวดล้อม กองการศึกษา และหน่วยตรวจสอบภายใน ประกาศใช้แผนอัตรากำลัง ๓ ปี (รอบปีงบประมาณ พ.ศ. ๒๕๖๔ – ๒๕๖๖) ปรับปรุงครั้งที่ ๒ ประจำปีงบประมาณ พ.ศ. ๒๕๖๕ ประกอบด้วย

(๑) พนักงานเทศบาล	จำนวน ๒๙ อัตรา
(๒) ลูกจ้างประจำ	จำนวน ๑ อัตรา
(๓) พนักงานจ้างตามภารกิจ	จำนวน ๒๔ อัตรา
(๔) พนักงานจ้างทั่วไป	จำนวน ๓๒ อัตรา
รวมทั้งสิ้น	จำนวน ๘๖ อัตรา

ในปีงบประมาณ พ.ศ. ๒๕๖๖ เทศบาลตำบลมาบอำมฤต ได้ดำเนินการขอปรับปรุงตำแหน่งพนักงานจ้างทั่วไปเป็นพนักงานจ้างตามภารกิจ (ผู้มีทักษะ) จำนวน ๒ อัตรา ตำแหน่ง พนักงานดับเพลิง

ดังนั้น เทศบาลตำบลมาบอำมฤต จึงปรับปรุงแผนอัตรากำลัง ๓ ปี ครั้งที่ ๓ ประจำปีงบประมาณ พ.ศ. ๒๕๖๖ มีอัตรากำลังพนักงานแต่ละประเภท (รวมพนักงานครู) ดังนี้

(๑) พนักงานเทศบาล	จำนวน ๒๙ อัตรา
(๒) ลูกจ้างประจำ	จำนวน ๑ อัตรา
(๓) พนักงานจ้างตามภารกิจ	จำนวน ๒๖ อัตรา
(๔) พนักงานจ้างทั่วไป	จำนวน ๓๐ อัตรา
รวมทั้งสิ้น	จำนวน ๘๖ อัตรา

### ๓. โครงสร้างการกำหนดส่วนราชการ

ตามที่เทศบาลตำบลมาบอำมฤต มีภารกิจ อำนาจหน้าที่ ความรับผิดชอบที่จะต้องดำเนินการแก้ไขปัญหาดังกล่าวภายใต้อำนาจหน้าที่ที่กำหนดไว้ในพระราชบัญญัติเทศบาล พ.ศ. ๒๕๔๖ และที่แก้ไขเพิ่มเติมจนถึง (ฉบับที่ ๑๓) พ.ศ. ๒๕๕๒ พระราชบัญญัติกำหนดแผนและขั้นตอนการกระจายอำนาจให้แก่องค์กรปกครองส่วนท้องถิ่น พ.ศ. ๒๕๔๒ และกฎหมายอื่นที่เกี่ยวข้อง โดยให้กำหนดโครงสร้างส่วนราชการ ดังนี้

**๓.๑ โครงสร้าง** เทศบาลตำบลมาบอำมฤต มีภารกิจ อำนาจหน้าที่ และความรับผิดชอบ โดยกำหนดโครงสร้างตามแผนอัตรากำลัง ๓ ปี (รอบปีงบประมาณ พ.ศ. ๒๕๖๔ - ๒๕๖๖) ปรับปรุงครั้งที่ ๓ ประจำปีงบประมาณ พ.ศ. ๒๕๖๖ ดังนี้

โครงสร้างตามแผนอัตรากำลังปัจจุบัน	โครงสร้างตามแผนอัตรากำลังใหม่	หมายเหตุ
<b>๑. สำนักปลัดเทศบาล</b> ๑.๑ งานการเจ้าหน้าที่ ๑.๒ งานวิเคราะห์นโยบายและแผน ๑.๓ งานทะเบียนราษฎร ๑.๔ งานนิติการ ๑.๕ งานพัฒนาชุมชน ๑.๖ งานประชาสัมพันธ์ ๑.๗ งานป้องกันและบรรเทาสาธารณภัย ๑.๘ งานบริหารงานทั่วไป	<b>๑. สำนักปลัดเทศบาล</b> ๑.๑ งานการเจ้าหน้าที่ ๑.๒ งานวิเคราะห์นโยบายและแผน ๑.๓ งานทะเบียนราษฎร ๑.๔ งานนิติการ ๑.๕ งานพัฒนาชุมชน ๑.๖ งานประชาสัมพันธ์ ๑.๗ งานป้องกันและบรรเทาสาธารณภัย ๑.๘ งานบริหารงานทั่วไป	
<b>๒. กองคลัง</b> ๒.๑ ฝ่ายพัฒนารายได้ ๒.๑.๑ งานแผนที่ภาษีและ ทะเบียนทรัพย์สิน ๒.๑.๒ งานพัฒนารายได้ ๒.๒ งานการเงินและบัญชี ๒.๓ งานพัสดุและทรัพย์สิน ๒.๔ งานบริหารงานทั่วไป	<b>๒. กองคลัง</b> ๒.๑ ฝ่ายพัฒนารายได้ ๒.๑.๑ งานแผนที่ภาษีและ ทะเบียนทรัพย์สิน ๒.๑.๒ งานพัฒนารายได้ ๒.๒ งานการเงินและบัญชี ๒.๓ งานพัสดุและทรัพย์สิน ๒.๔ งานบริหารงานทั่วไป	
<b>๓. กองช่าง</b> ๓.๑ ฝ่ายการโยธา ๓.๑.๑ งานสาธารณูปโภค ๓.๑.๒ งานก่อสร้างและซ่อมบำรุง ๓.๒ งานวิศวกรรมโยธา ๓.๓ งานผังเมือง ๓.๔ งานบริหารงานทั่วไป	<b>๓. กองช่าง</b> ๓.๑ ฝ่ายการโยธา ๓.๑.๑ งานสาธารณูปโภค ๓.๑.๒ งานก่อสร้างและซ่อมบำรุง ๓.๒ งานวิศวกรรมโยธา ๓.๓ งานผังเมือง ๓.๔ งานบริหารงานทั่วไป	

โครงสร้างตามแผนอัตรากำลังปัจจุบัน	โครงสร้างตามแผนอัตรากำลังใหม่	หมายเหตุ
<b>๔. กองสาธารณสุขและสิ่งแวดล้อม</b> ๔.๑ งานควบคุมและจัดการคุณภาพสิ่งแวดล้อม ๔.๒ งานจัดการมูลฝอยและสิ่งปฏิกูล ๔.๓ งานส่งเสริมสุขภาพ ๔.๔ งานป้องกันและควบคุมโรค ๔.๕ งานบริหารงานทั่วไป	<b>๔. กองสาธารณสุขและสิ่งแวดล้อม</b> ๔.๑ งานควบคุมและจัดการคุณภาพสิ่งแวดล้อม ๔.๒ งานจัดการมูลฝอยและสิ่งปฏิกูล ๔.๓ งานส่งเสริมสุขภาพ ๔.๔ งานป้องกันและควบคุมโรค ๔.๕ งานบริหารงานทั่วไป	
<b>๕. กองการศึกษา</b> ๕.๑ งานบริหารการศึกษา ๕.๒ งานส่งเสริมกีฬาและนันทนาการ ๕.๓ งานบริหารงานทั่วไป ๕.๔ งานส่งเสริมการศึกษา ศาสนา และวัฒนธรรม	<b>๕. กองการศึกษา</b> ๕.๑ งานบริหารการศึกษา ๕.๒ งานส่งเสริมกีฬาและนันทนาการ ๕.๓ งานบริหารงานทั่วไป ๕.๔ งานส่งเสริมการศึกษา ศาสนา และวัฒนธรรม	
<b>๖. หน่วยตรวจสอบภายใน</b>	<b>๖. หน่วยตรวจสอบภายใน</b>	

### ๓.๒ การวิเคราะห์การกำหนดตำแหน่ง

เทศบาลตำบลมาบอำมฤต ได้วิเคราะห์การกำหนดตำแหน่งจากภารกิจที่จะดำเนินการในแต่ละส่วนราชการในระยะเวลา ๓ ปีข้างหน้า ซึ่งเป็นการสะท้อนให้เห็นว่าปริมาณงานในแต่ละส่วนราชการมีเท่าใด เพื่อนำมาวิเคราะห์ว่าจะใช้ตำแหน่งประเภทใด สายงานใด จำนวนเท่าใด ในส่วนราชการนั้นจึงจะเหมาะสมกับภารกิจ ปริมาณงาน เพื่อให้คุ้มค่าต่อการใช้จ่ายงบประมาณและเพื่อให้การบริหารงานของเทศบาลตำบลมาบอำมฤต เป็นไปอย่างมีประสิทธิภาพ ประสิทธิภาพ โดยนำผลการวิเคราะห์ตำแหน่งมาบันทึกข้อมูลลงในกรอบอัตรากำลัง ๓ ปี ดังนี้

กรอบอัตรากำลัง ๓ ปี (รอบปีงบประมาณ พ.ศ. ๒๕๖๔ - ๒๕๖๖)  
ปรับปรุงครั้งที่ ๓ ประจำปีงบประมาณ พ.ศ. ๒๕๖๖

ส่วนราชการ	กรอบ อัตรากำลัง เดิม	กรอบอัตรากำลังตำแหน่งที่ คาดว่าจะต้องใช้ใน ช่วงเวลา ๓ ปีข้างหน้า			อัตรากำลังคน เพิ่ม/ลด			หมายเหตุ
		๒๕๖๔	๒๕๖๕	๒๕๖๖	๒๕๖๔	๒๕๖๕	๒๕๖๖	
นักบริหารงานท้องถิ่น ระดับกลาง (ปลัดเทศบาล)	๑	๑	๑	๑	-	-	-	
<b>สำนักปลัดเทศบาล</b>								
นักบริหารงานทั่วไป ระดับต้น (หน.สำนักปลัดเทศบาล)	๑	๑	๑	๑	-	-	-	
นักทรัพยากรบุคคลชำนาญการ	๑	๑	๑	๑	-	-	-	
นักวิเคราะห์นโยบายและแผนชำนาญการ	๑	๑	๑	๑	-	-	-	
นักจัดการงานทะเบียนและบัตร ชำนาญการ	๑	๑	๑	๑	-	-	-	
นิติกรชำนาญการ	๑	๑	๑	๑	-	-	-	
เจ้าพนักงานธุรการชำนาญงาน	๑	๑	๑	๑	-	-	-	
จพง.ป้องกันและบรรเทาสาธารณภัย ปฏิบัติงาน	๑	๑	๑	๑	-	-	-	
<b>ลูกจ้างประจำ</b>								
นักจัดการงานทั่วไป	๑	๑	๑	๑	-	-	-	
<b>พนักงานจ้างตามภารกิจ</b>								
ผู้ช่วยเจ้าพนักงานประชาสัมพันธ์	๑	๑	๑	๑	-	-	-	
ผู้ช่วยเจ้าพนักงานธุรการ	๑	๑	๑	๑	-	-	-	
ผู้ช่วยเจ้าพนักงานพัฒนาชุมชน	๑	๑	-	-	-	-๑	-	
พนักงานขับเครื่องจักรกลขนาดเบา	๔	๔	๔	๔	-	-	-	
พนักงานดับเพลิง	๒	๒	๒	๔	-	-	+๒	
<b>พนักงานจ้างทั่วไป</b>								
พนักงานดับเพลิง	๔	๔	๓	๑	-	-๑	-๒	
พนักงานวิทยุ	๑	๑	๑	๑	-	-	-	
<b>กองคลัง</b>								
นักบริหารงานการคลัง ระดับต้น (ผอ.กองคลัง)	๑	๑	๑	๑	-	-	-	ว่างเดิม ตั้งแต่ ๑ พ.ย. ๖๕ (รายงาน ให้ กสธ. สรรหา)
นักบริหารงานการคลัง ระดับต้น (หน.ฝ่ายพัฒนารายได้)	๑	๑	๑	๑	-	-	-	



ส่วนราชการ	กรอบ อัตรา กำลัง เดิม	กรอบอัตราตำแหน่งที่ คาดว่าจะต้องใช้ใน ช่วงเวลา ๓ ปีข้างหน้า			อัตรากำลังคน เพิ่ม/ลด			หมายเหตุ
		๒๕๖๔	๒๕๖๕	๒๕๖๖	๒๕๖๔	๒๕๖๕	๒๕๖๖	
นักวิชาการเงินและบัญชี ปก/ชก	๑	๑	-	-	-	-๑	-	
เจ้าพนักงานการเงินและบัญชีชำนาญงาน	๑	๑	๑	๑	-	-	-	
เจ้าพนักงานพัสดุชำนาญ	๑	๑	๑	๑	-	-	-	
พนักงานจ้างตามภารกิจ								
ผู้ช่วยเจ้าพนักงานการเงินและบัญชี	๑	๑	๑	๑	-	-	-	
ผู้ช่วยเจ้าพนักงานการคลัง	๑	๑	๑	๑	-	-	-	
ผู้ช่วยเจ้าพนักงานพัสดุ	๑	๑	๑	๑	-	-	-	
ผู้ช่วยเจ้าพนักงานจัดเก็บรายได้	๑	๑	๑	๑	-	-	-	
ผู้ช่วยเจ้าพนักงานธุรการ	๑	๑	๑	๑	-	-	-	
พนักงานจ้างทั่วไป								
คนงาน	๑	๑	๑	๑	-	-	-	
<b>กองช่าง</b>								
นักบริหารงานช่าง ระดับต้น (ผอ.กองช่าง)	๑	๑	๑	๑	-	-	-	ว่างเดิม ตั้งแต่ ๑ เม.ย. ๕๙ (รายงาน ให้ กสธ. สรรหา)
นักบริหารงานช่าง ระดับต้น (หน.ฝ่ายการโยธา)	๑	๑	๑	๑	-	-	-	
วิศวกรโยธา ปก/ชก	๑	๑	๑	๑	-	-	-	ว่าง (ตั้งแต่ ๑ ก.ย.๕๙ ขอให้ กสธ.ดำเนินการ สอบ แข่งขัน)
นายช่างโยธา ปง/ชง	๑	๑	๑	๑	-	-	-	ว่าง (ตั้งแต่ ๓ ธ.ค.๖๑ ขอให้ กสธ.การสอบ แข่งขัน)
เจ้าพนักงานธุรการชำนาญงาน	๑	๑	๑	๑	-	-	-	
พนักงานจ้างตามภารกิจ								
ผู้ช่วยนายช่างโยธา	๑	๑	๑	๑	-	-	-	
พนักงานจ้างทั่วไป								
คนสวน	๒	๒	๒	๒	-	-	-	
คนงาน	๙	๙	๘	๘	-	-๑	-	



## ๔. ภาระค่าใช้จ่ายเกี่ยวกับเงินเดือนและประโยชน์ตอบแทนอื่น

หลักและวิธีการคิดภาระค่าใช้จ่ายด้านการบริหารงานบุคคล เทศบาลตำบลมาบอำมฤต นำกรอบอัตรากำลังมาคำนวณภาระค่าใช้จ่ายด้านการบริหารงานบุคคลเพื่อควบคุมการใช้จ่ายไม่เกินร้อยละ ๔๐ ของงบประมาณรายจ่ายประจำปี ตามมาตรา ๓๕ แห่งพระราชบัญญัติระเบียบบริหารงานบุคคลส่วนท้องถิ่น ดังนี้

(๑) เงินเดือน หมายถึง เงินเดือนของข้าราชการหรือพนักงานส่วนท้องถิ่น ค่าจ้างลูกจ้างประจำ ค่าตอบแทนพนักงานจ้าง

(๒) เงินประจำตำแหน่ง หมายถึง เงินประจำตำแหน่งตามประกาศ ก.จ. ก.ท. และ ก.อบต. เรื่อง มาตรฐานทั่วไปเกี่ยวกับอัตราเงินเดือนและวิธีการจ่ายเงินเดือน และประโยชน์ตอบแทนอื่น ลงวันที่ ๗ มีนาคม ๒๕๕๙ และเงินค่าตอบแทนที่จ่ายนอกเหนือจากเงินเดือนซึ่งจ่ายเท่ากับเงินประจำตำแหน่งดังกล่าว

(๓) ค่าใช้จ่ายที่เพิ่มขึ้น คือ การคำนวณเพื่อประมาณการภาระค่าใช้จ่ายที่เพิ่มขึ้นในแต่ละปี

(๓.๑) กรณีตำแหน่งที่มีคนครอง ให้ประมาณการภาระค่าใช้จ่ายที่เพิ่มขึ้นในอัตราคณะ ๑ ชั้น ของอัตราเงินเดือนในแต่ละปี

(๓.๒) กรณีตำแหน่งที่กำหนดใหม่ ให้ประมาณการภาระค่าใช้จ่ายที่เพิ่มขึ้นจาก ((อัตราเงินเดือนขั้นต่ำสุดของระดับตำแหน่งที่กำหนด + เงินเดือนขั้นสูงสุดของระดับตำแหน่งที่กำหนด)หาร ๒) คูณจำนวน ๑๒ เดือน)

(๔) ค่าใช้จ่ายรวมในแต่ละปีคิดจาก (๑) + (๒) + (๓)

(๕) ค่าใช้จ่ายรวมทั้งหมด

(๖) ประโยชน์ตอบแทนอื่นในแต่ละปี รวมถึงเงินเพิ่มอื่น ๆ ที่จ่ายควบกับเงินเดือน เช่น เงินเพิ่มค่าวิชา (พ.ค.ว.) เงินเพิ่มพิเศษสำหรับการสู้รบ (พ.ส.ร.) เงินเพิ่มพิเศษค่าภาษามาลายู (พ.ภ.ม.) เงินประจำตำแหน่งนิติกร (พ.ต.ก.) เงินวิทยฐานะ เงินเพิ่มสำหรับตำแหน่งที่มีเหตุพิเศษของครูการศึกษาพิเศษ (พ.ค.ศ.) เป็นต้น ให้ประมาณการในอัตราไม่เกินร้อยละ ๑๕ โดยคิดจาก (๕)

(๗) คิดจาก (๕) + (๖)

(๘) คิดจาก (๗) คูณ ๑๐๐ หารด้วยงบประมาณรายจ่ายประจำปี

### ภาวะค่าใช้จ่ายเกี่ยวกับเงินเดือนและประโยชน์ตอบแทนอื่น

ที่	ชื่อสายงาน	ระดับ ตำแหน่ง	จำนวน ทั้งหมด	จำนวนที่มีอยู่ปัจจุบัน			อัตราตำแหน่งที่คาดว่าจะต้องขึ้น ในช่วงระยะเวลา ๓ ปีข้างหน้า			อัตรากำลังคน เพิ่ม/ลด			ภาวะค่าใช้จ่ายที่เพิ่มขึ้น (ก)			ค่าใช้จ่ายรวม (ข)			หมายเหตุ
				จำนวน (คน)	เงินเดือน (๑)	เงินประจำ ตำแหน่ง (๒)	๒๕๖๔	๒๕๖๕	๒๕๖๖	๒๕๖๔	๒๕๖๕	๒๕๖๖	๒๕๖๔	๒๕๖๕	๒๕๖๖	๒๕๖๔	๒๕๖๕	๒๕๖๖	
๑	ปลัดเทศบาล	กลาง	๑	๑	๕๒๙,๕๖๐	๑๖๘,๐๐๐	๑	๑	๑	-	-	-	๑๙,๔๔๐	๑๙,๙๒๐	๒๐,๔๐๐	๕๕๙,๐๐๐	๕๖๘,๙๒๐	๕๘๙,๓๒๐	(๔๔,๑๓๐)
	สำนักปลัดเทศบาล																		
๒	หน.สำนักปลัดเทศบาล	ต้น	๑	๑	๔๓๕,๗๒๐	๔๒,๐๐๐	๑	๑	๑	-	-	-	๑๓,๒๐๐	๑๕,๒๔๐	๑๕,๗๒๐	๔๔๘,๙๒๐	๔๖๔,๑๖๐	๔๗๙,๘๘๐	(๓๖,๓๑๐)
๓	นักทรัพยากรบุคคล	ชก	๑	๑	๓๕๖,๑๖๐		๑	๑	๑	-	-	-	๑๓,๓๒๐	๑๓,๓๒๐	๑๓,๓๒๐	๓๖๙,๔๘๐	๓๘๒,๘๐๐	๓๙๖,๑๒๐	(๒๙,๖๘๐)
๔	นักวิเคราะห์นโยบายและแผน	ปก	๑	๑	๒๐๗,๔๘๐		๑	๑	๑	-	-	-	๗,๐๘๐	๗,๖๘๐	๗,๖๘๐	๒๑๔,๕๖๐	๒๒๒,๒๔๐	๒๒๙,๑๖๐	(๒๗,๖๙๐)
๕	นักจัดการงานทะเบียนและบัตร	ชก	๑	๑	๓๑๗,๕๒๐		๑	๑	๑	-	-	-	๑๒,๒๔๐	๑๒,๒๔๐	๑๓,๐๘๐	๓๒๙,๗๖๐	๓๔๑,๙๗๐	๓๕๕,๐๕๐	(๒๖,๔๖๐)
๖	นิติกร	ชก	๑	๑	๔๐๙,๓๒๐	๙๖,๐๐๐	๑	๑	๑	-	-	-	๑๓,๓๒๐	๑๒,๒๔๐	๑๓,๓๒๐	๔๒๒,๖๔๐	๔๓๔,๘๕๐	๔๔๘,๑๗๐	(๓๔,๑๓๐)
๗	เจ้าพนักงานธุรการ	ชง	๑	๑	๓๑๓,๔๔๐		๑	๑	๑	-	-	-	๑๐,๙๒๐	๑๑,๔๐๐	๑๑,๖๔๐	๓๒๔,๓๖๐	๓๓๕,๗๖๐	๓๔๗,๐๘๐	(๒๖,๑๒๐)
๘	จง.ป้องกันและบรรเทาสาธารณภัย	ปง	๑	๑	๑๓๘,๑๒๐		๑	๑	๑	-	-	-	๐	๕,๔๐๐	๖,๑๒๐	๐	๑๔๓,๕๒๐	๑๔๙,๖๔๐	(-๑๑,๕๒๐)
	ลูกจ้างประจำ																		
๑๐	นักจัดการงานทั่วไป		๑	๑	๒๗๕,๗๖๐		๑	๑	๑	-	-	-	๘,๗๖๐	๘,๘๘๐	๙,๖๐๐	๒๘๔,๕๒๐	๒๙๓,๔๐๐	๓๐๓,๐๐๐	(๒๓,๕๐๐)
	พนักงานจ้างตามภารกิจ																		
๑๑	ผู้ช่วยเจ้าพนักงานประชาสัมพันธ์		๑	๑	๑๖๗,๔๐๐		๑	๑	๑	-	-	-	๖,๗๒๐	๗,๐๐๐	๗,๕๖๐	๑๗๔,๑๒๐	๑๘๑,๓๖๐	๑๘๘,๘๘๐	(๑๓,๙๕๐)
๑๒	ผู้ช่วยเจ้าพนักงานธุรการ		๑	๑	๑๖๐,๖๘๐		๑	๑	๑	-	-	-	๖,๔๘๐	๗,๐๘๐	๗,๓๒๐	๑๖๗,๑๖๐	๑๗๔,๒๔๐	๑๘๑,๕๖๐	(๑๓,๓๙๐)
๑๓	ผู้ช่วยเจ้าพนักงานพัฒนาชุมชน		๑	-	๑๓๘,๐๐๐		๑	-	-	-	-	-	๕,๕๒๐	๐	๐	๑๔๓,๕๒๐	๐	๐	ยุบเลิก
๑๔	พนักงานขับเครื่องจักรกลขนาดเบา		๔	๔	๖๒๒,๕๖๐		๔	๔	๔	-	-	-	๒๕,๒๐๐	๒๗,๖๐๐	๒๘,๖๘๐	๖๔๗,๗๖๐	๖๗๕,๓๖๐	๗๐๔,๐๔๐	(๕๓,๘๘๐)
๑๕	พนักงานดับเพลิง		๒	๒	๓๐๘,๕๒๐		๒	๒	๒	-	-	-	๑๒,๔๘๐	๑๓,๖๘๐	๑๔,๑๖๐	๓๒๑,๐๐๐	๓๓๔,๖๘๐	๓๔๘,๘๔๐	ปรับลด
	พนักงานจ้างทั่วไป																		
๑๗	พนักงานวิทยุ		๑	๑	๑๐๘,๐๐๐		๑	๑	๑	-	-	-	-	-	-	๑๐๘,๐๐๐	๑๐๘,๐๐๐	๑๐๘,๐๐๐	(๙,๐๐๐)
๑๘	พนักงานดับเพลิง		๔	๓	๔๓๒,๐๐๐		๔	๓	๓	-	-	-	-	-	-	๔๓๒,๐๐๐	๓๒๔,๐๐๐	๓๒๔,๐๐๐	(๙,๐๐๐)
	กองคลัง																		
๑๙	ผู้อำนวยการกองคลัง	ต้น	๑	๑	๔๙๐,๘๐๐	๔๒,๐๐๐	๑	๑	๑	-	-	-	๑๕,๗๒๐	๑๗,๕๒๐	๑๓,๐๘๐	๕๐๖,๕๒๐	๕๒๔,๐๔๐	๕๓๗,๑๒๐	(๔๐,๙๐๐)
๒๐	หน.ฝ่ายพัฒนารายได้	ต้น	๑	๑	๓๙๖,๐๐๐	๑๘,๐๐๐	๑	๑	๑	-	-	-	๖,๗๒๐	๑๓,๐๘๐	๑๓,๒๐๐	๔๐๒,๗๒๐	๔๑๕,๘๘๐	๔๒๙,๐๐๐	(๓๓,๐๐๐)
๒๑	นักวิชาการเงินและบัญชี	ปก/ชก	๑	-	๓๕๕,๓๒๐		๑	-	-	-	-	-	๑๒,๐๐๐	๐	๐	๓๖๗,๓๒๐	๐	๐	ยุบเลิก
๒๒	เจ้าพนักงานการเงินและบัญชี	ชง	๑	๑	๒๘๐,๔๔๐		๑	๑	๑	-	-	-	๑๐,๘๐๐	๑๐,๙๒๐	๑๑,๑๖๐	๒๙๑,๒๔๐	๓๐๒,๑๖๐	๓๑๓,๓๒๐	(๒๓,๓๗๐)
๒๓	เจ้าพนักงานพัสดุ	ชง	๑	๑	๒๖๙,๘๘๐		๑	๑	๑	-	-	-	๑๐,๕๖๐	๑๑,๑๖๐	๑๐,๙๒๐	๒๘๐,๔๔๐	๒๙๑,๖๐๐	๓๐๒,๕๒๐	(๒๒,๔๙๐)

ที่	ชื่อสายงาน	ระดับ ตำแหน่ง	จำนวน ทั้งหมด	จำนวนที่มีอยู่ปัจจุบัน			อัตราตำแหน่งที่คาดว่าจะต้องใช้ ในช่วงระยะเวลา ๓ ปีข้างหน้า			อัตรากำลังคน เพิ่ม/ลด			ภาระค่าใช้จ่ายที่เพิ่มขึ้น (๓)			ค่าใช้จ่ายรวม (๔)			หมายเหตุ
				จำนวน (คน)	เงินเดือน (๑)	เงินประจำ ตำแหน่ง (๒)	๒๕๖๔	๒๕๖๕	๒๕๖๖	๒๕๖๔	๒๕๖๕	๒๕๖๖	๒๕๖๔	๒๕๖๕	๒๕๖๖	๒๕๖๔	๒๕๖๕	๒๕๖๖	
	<b>พนักงานจ้างตามภารกิจ</b>																		
๒๒	ผู้ช่วยเจ้าพนักงานการเงินและบัญชี		๑	๑	๒๑๑,๘๐๐		๑	๑	๑	-	-	-	๘,๕๒๐	๙,๒๔๐	๙,๗๒๐	๒๒๐,๓๒๐	๒๒๙,๕๖๐	๒๓๙,๒๘๐	(๑๗,๖๕๐)
๒๓	ผู้ช่วยเจ้าพนักงานการคลัง		๑	๑	๒๐๐,๔๐๐		๑	๑	๑	-	-	-	๘,๐๔๐	๘,๘๘๐	๙,๒๔๐	๒๐๘,๔๔๐	๒๑๗,๓๒๐	๒๒๖,๕๖๐	(๑๖,๗๐๐)
๒๔	ผู้ช่วยเจ้าพนักงานจัดเก็บรายได้		๑	๑	๑๖๐,๕๖๐		๑	๑	๑	-	-	-	๖,๔๘๐	๖,๓๖๐	๖,๖๐๐	๑๖๗,๐๔๐	๑๗๓,๔๐๐	๑๘๐,๐๐๐	(๑๓,๓๘๐)
๒๕	ผู้ช่วยเจ้าพนักงานพัสดุ		๑	๑	๑๔๓,๔๐๐		๑	๑	๑	-	-	-	๕,๗๓๖	๗,๐๘๐	๗,๓๒๐	๑๔๙,๑๓๖	๑๕๖,๒๑๖	๑๖๓,๕๓๖	(๑๓,๙๕๐)
๒๖	ผู้ช่วยเจ้าพนักงานธุรการ		๑	๑	๑๕๐,๔๘๐		๑	๑	๑	-	-	-	๖,๐๑๙	๖,๖๐๐	๖,๘๔๐	๑๕๖,๔๙๙	๑๖๓,๐๙๙	๑๖๙,๙๓๙	(๑๒,๕๔๐)
	<b>พนักงานจ้างทั่วไป</b>																		
๒๗	คนงาน		๑	๑	๑๐๘,๐๐๐		๑	๑	๑	-	-	-	-	-	-	๑๐๘,๐๐๐	๑๐๘,๐๐๐	๑๐๘,๐๐๐	(๙,๐๐๐)
	<b>กองช่าง</b>																		
๒๘	ผู้อำนวยการกองช่าง	ต้น	๑	-	๓๙๓,๖๐๐	๔๒,๐๐๐	๑	๑	๑	-	-	-	๑๓,๖๒๐	๑๓,๖๒๐	๑๓,๖๒๐	๔๐๗,๒๒๐	๔๒๐,๘๔๐	๔๓๔,๕๖๐	ว่างเต็ม
๒๙	หัวหน้าฝ่ายการโยธา	ต้น	๑	๑	๓๗๖,๐๘๐	๑๘,๐๐๐	๑	๑	๑	-	-	-	๑๓,๓๒๐	๑๓,๐๘๐	๑๓,๐๘๐	๓๘๙,๔๐๐	๔๐๒,๔๘๐	๔๑๕,๕๖๐	(๓๓,๓๔๐)
๓๐	วิศวกรโยธา	ปก/ชก	๑	-	๓๕๕,๓๒๐		๑	๑	๑	-	-	-	๑๒,๐๐๐	๑๒,๐๐๐	๑๒,๐๐๐	๓๖๗,๓๒๐	๓๗๙,๓๒๐	๓๙๑,๓๒๐	ว่างเต็ม
๓๑	นายช่างโยธา	ปจ/ชง	๑	-	๒๙๗,๙๐๐		๑	๑	๑	-	-	-	๙,๗๒๐	๙,๗๒๐	๙,๗๒๐	๓๐๗,๖๒๐	๓๑๗,๓๔๐	๓๒๗,๐๖๐	ว่างเต็ม
๓๒	เจ้าพนักงานธุรการ	ชง	๑	๑	๒๕๙,๔๔๐		๑	๑	๑	-	-	-	๑๐,๔๔๐	๑๐,๙๒๐	๑๑,๑๖๐	๒๖๙,๘๘๐	๒๘๐,๘๐๐	๒๙๑,๙๖๐	(๒๓,๖๒๐)
	<b>พนักงานจ้างตามภารกิจ</b>																		
๓๓	ผู้ช่วยนายช่างโยธา		๑	๑	๑๔๗,๗๒๐		๑	๑	๑	-	-	-	๖,๐๐๐	๖,๔๘๐	๖,๗๒๐	๑๕๓,๗๒๐	๑๖๐,๒๐๐	๑๖๖,๙๒๐	(๑๒,๓๑๐)
	<b>พนักงานจ้างทั่วไป</b>																		
๓๔	คนสวน		๒	๒	๒๑๖,๐๐๐		๒	๒	๒	-	-	-	-	-	-	๒๑๖,๐๐๐	๒๑๖,๐๐๐	๒๑๖,๐๐๐	(๙,๐๐๐)
๓๕	คนงาน		๙	๘	๗๕๖,๐๐๐		๙	๘	๘	-	-	-	-	-	-	๙๗๒,๐๐๐	๘๖๔,๐๐๐	๘๖๔,๐๐๐	(๙,๐๐๐)
	<b>กองสาธารณสุขและสิ่งแวดล้อม</b>																		
๓๖	ผอ.กองสาธารณสุขฯ	ต้น	๑	-	๓๙๓,๖๐๐	๔๒,๐๐๐	๑	๑	๑	-	-	-	๑๓,๖๒๐	๑๓,๖๒๐	๑๓,๖๒๐	๔๐๗,๒๒๐	๔๒๐,๘๔๐	๔๓๔,๕๖๐	ว่างเต็ม
๓๗	นักวิชาการสุขาภิบาล	ปก	๑	๑	๑๘๐,๗๒๐		๑	๑	๑	-	-	-	๙,๓๖๐	๘,๖๔๐	๗,๕๖๐	๑๙๐,๐๘๐	๑๙๘,๗๒๐	๒๐๖,๒๘๐	(๑๕,๐๖๐)
๓๘	สัตวแพทย์	ชง	๑	๑	๓๑๓,๔๔๐		๑	๑	๑	-	-	-	๑๐,๙๒๐	๑๑,๐๔๐	๑๑,๑๖๐	๓๒๔,๓๖๐	๓๓๕,๔๐๐	๓๔๖,๕๖๐	(๒๖,๑๒๐)
๓๙	เจ้าพนักงานธุรการ	ชง	๑	๑	๒๙๑,๒๔๐		๑	๑	๑	-	-	-	๑๑,๐๔๐	๑๑,๑๖๐	๑๑,๐๔๐	๓๐๒,๒๘๐	๓๑๓,๔๔๐	๓๒๔,๕๘๐	(๒๔,๒๗๐)
	<b>พนักงานจ้างตามภารกิจ</b>																		
๔๐	พนักงานขับเครื่องจักรกลขนาดกลาง		๑	๑	๒๖๘,๒๐๐		๑	๑	๑	-	-	-	๑๐,๘๑๙	๑๑,๖๔๐	๑๒,๑๒๐	๒๗๙,๐๑๙	๒๙๐,๖๕๙	๓๐๒,๗๗๙	(๒๒,๓๕๐)
๔๑	พนักงานขับเครื่องจักรกลขนาดเบา		๑	๑	๑๗๐,๖๔๐		๑	๑	๑	-	-	-	๖,๙๑๗	๗,๐๘๐	๗,๓๒๐	๑๗๗,๕๕๗	๑๘๔,๖๓๗	๑๙๑,๙๕๗	(๑๔,๒๒๐)
๔๒	ผู้ช่วยเจ้าพนักงานจัดเก็บรายได้		๑	๑	๑๖๖,๔๔๐		๑	๑	๑	-	-	-	๖,๗๔๙	๗,๔๔๐	๗,๘๐๐	๑๗๓,๑๘๙	๑๘๐,๖๒๙	๑๘๘,๕๒๙	(๑๓,๘๗๐)
๔๓	ผู้ช่วยเจ้าพนักงานธุรการ		๑	๑	๑๖๔,๘๘๐		๑	๑	๑	-	-	-	๖,๖๘๖	๖,๘๔๐	๗,๐๘๐	๑๗๑,๕๖๖	๑๗๘,๔๐๖	๑๘๕,๕๘๖	(๑๓,๗๔๐)

ที่	ชื่อสายงาน	ระดับ ตำแหน่ง	จำนวน ทั้งหมด	จำนวนที่มีอยู่ปัจจุบัน		อัตราตำแหน่งที่คาดว่าจะต้องใช้ ในช่วงระยะเวลา ๓ ปี ข้างหน้า			อัตรากำลังคน เพิ่ม/ลด			ภาระค่าใช้จ่ายที่เพิ่มขึ้น (ก)			ค่าใช้จ่ายรวม (ข)			หมายเหตุ	
				จำนวน (คน)	เงินเดือน (๑)	เงินประจำ ตำแหน่ง (๒)	๒๕๖๔	๒๕๖๕	๒๕๖๖	๒๕๖๔	๒๕๖๕	๒๕๖๖	๒๕๖๔	๒๕๖๕	๒๕๖๖				
<b>พนักงานจ้างทั่วไป</b>																			
๔๔	คนงานประจำรถขยะ		๖	๖	๖๔๘,๐๐๐		๖	๖	๖	-	-	-	-	-	-	๖๔๘,๐๐๐	๖๔๘,๐๐๐	๖๔๘,๐๐๐	(๙,๐๐๐)
๔๕	คนงาน		๑๐	๑๐	๑,๐๘๐,๐๐๐		๑๐	๑๐	๑๐	-	-	-	-	-	-	๑,๐๘๐,๐๐๐	๑,๐๘๐,๐๐๐	๑,๐๘๐,๐๐๐	(๙,๐๐๐)
<b>กองการศึกษา</b>																			
๔๖	ผู้อำนวยการกองการศึกษา	ต้น	๑	-	๓๙๓,๖๐๐	๔๒,๐๐๐	๑	๑	๑	-	-	-	๑๓,๖๒๐	๑๓,๖๒๐	๑๓,๖๒๐	๔๐๗,๒๒๐	๔๒๐,๘๔๐	๔๓๔,๔๖๐	ว่างเต็ม
๔๗	นักวิชาการศึกษา	ชก	๑	-	๔๑๖,๑๖๐		๑	๑	๑	-	-	-	๑๓,๐๘๐	๑๒,๐๐๐	๑๒,๐๐๐	๔๒๙,๒๔๐	๓๕๕,๓๒๐	๓๖๗,๓๒๐	ว่างเต็ม
๔๘	เจ้าพนักงานธุรการ	ชง	๑	๑	๒๘๐,๔๔๐		๑	๑	๑	-	-	-	๑๐,๘๐๐	๑๐,๙๒๐	๑๑,๑๖๐	๒๙๑,๒๔๐	๓๐๒,๑๖๐	๓๑๓,๓๒๐	(๒๓,๓๗๐)
๔๙	ครู	ค.ศ.๑	๕	๕	-		๕	๕	๕	-	-	-	-	-	-	-	-	-	เงินอุดหนุน
<b>พนักงานจ้างตามภารกิจ</b>																			
๕๐	ผู้ช่วยเจ้าพนักงานธุรการ		๒	๒	๓๕๔,๔๘๐		๒	๒	๒	-	-	-	๑๔,๓๖๑	๑๕,๘๔๐	๑๖,๔๔๐	๓๖๘,๘๔๑	๓๘๔,๖๘๑	๔๐๑,๑๒๑	(๒๙,๕๔๐)
๕๑	ผู้ดูแลเด็ก		๔	๔	๑๐๘,๓๖๐		๔	๔	๔	-	-	-	๒๒,๓๘๒	๒๕,๐๘๐	๒๐,๖๔๐	๑๓๐,๗๔๒	๑๕๕,๘๒๒	๑๗๖,๔๖๒	เงินอุดหนุน
<b>พนักงานจ้างทั่วไป</b>																			
๕๒	คนงาน		๑	๑	๑๐๘,๐๐๐		๑	๑	๑	-	-	-	-	-	-	๑๐๘,๐๐๐	๑๐๘,๐๐๐	๑๐๘,๐๐๐	(๙,๐๐๐)
<b>หน่วยตรวจสอบภายใน</b>																			
๕๓	นักวิชาการตรวจสอบภายใน	ปก/ชก	๑	-	-		๑	-	-	+๑	-๑	-	๓๕๕,๓๒๐	-	-	๓๕๕,๓๒๐	-	-	ยุบเลิก
(๕)	<b>รวม</b>		๙๑	๘๐	๑๕,๘๒๗,๕๘๐	๕๑๐,๐๐๐	๙๑	๘๖	๘๖	+๑	-๕	๐	๘๑๖,๐๔๙	๘๗๓,๔๐๐	๘๗๔,๕๕๐	๑๖,๗๒๑,๕๐๙	๑๖,๑๖๔,๙๔๙	๑๖,๖๓๙,๔๘๙	
(๖)	ประมาณการประโยชน์ตอบแทนอื่น ไม่เกินร้อยละ ๑๕															๒,๕๐๘,๒๒๖	๒,๔๒๔,๗๔๒	๒,๔๙๕,๙๒๓	
(๗)	รวมเป็นค่าใช้จ่ายบุคคลทั้งสิ้น															๑๙,๒๒๙,๗๓๕	๑๘,๕๘๙,๖๙๑	๑๙,๑๓๕,๔๑๒	
	งบประมาณรายจ่ายประจำปี															๕๐,๕๐๐,๐๐๐	๕๐,๕๐๐,๐๐๐	๕๐,๕๐๐,๐๐๐	
(๘)	คิดเป็นร้อยละ ๔๐ ของงบประมาณรายจ่ายประจำปี															๓๘.๐๘	๓๖.๘๑	๓๗.๘๙	

**หมายเหตุ**

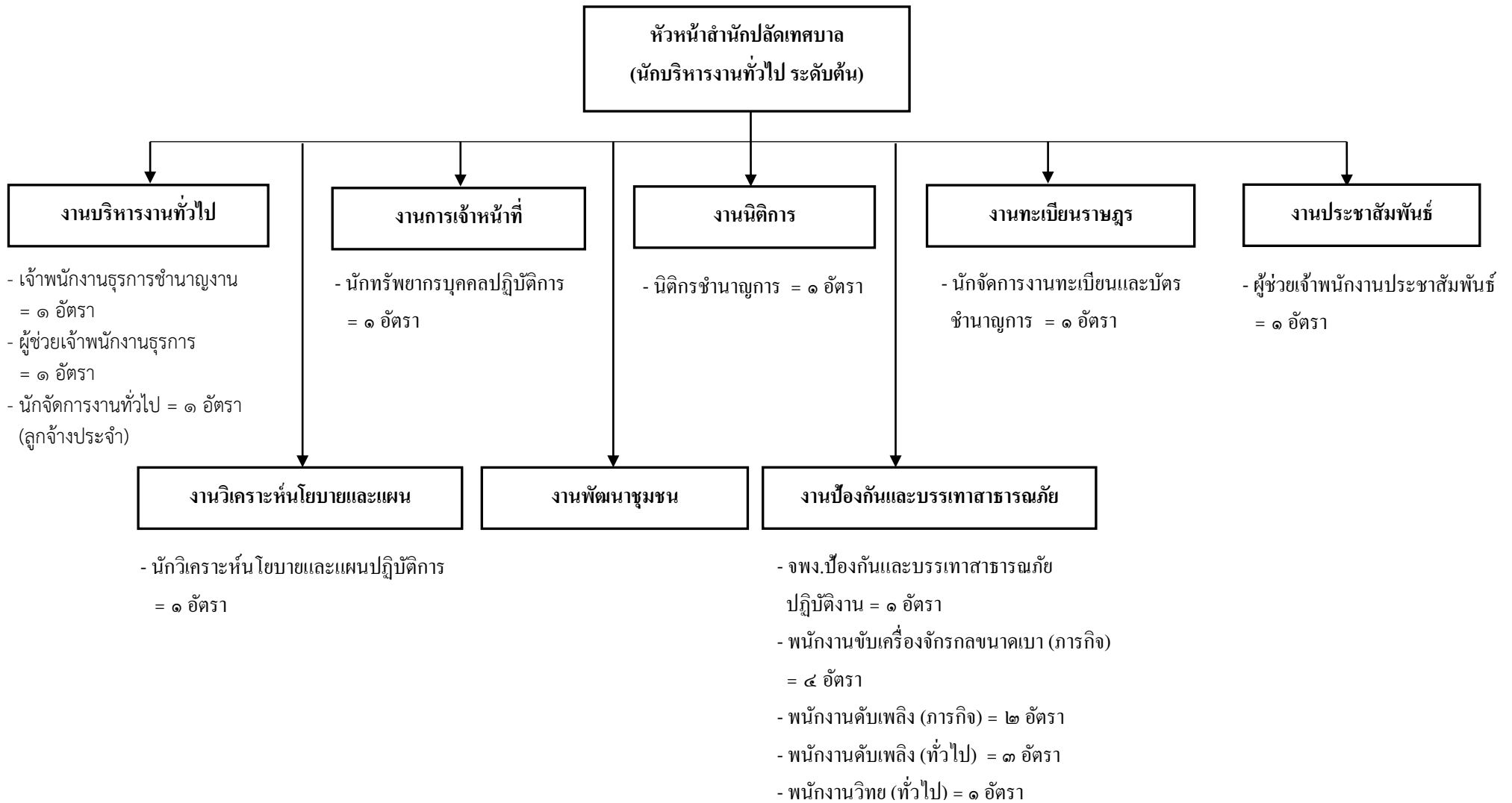
งบประมาณรายจ่ายประจำปี ๒๕๖๔ จำนวน ๕๐,๕๐๐,๐๐๐ บาท

งบประมาณรายจ่ายประจำปี ๒๕๖๕ จำนวน ๕๐,๕๐๐,๐๐๐ บาท

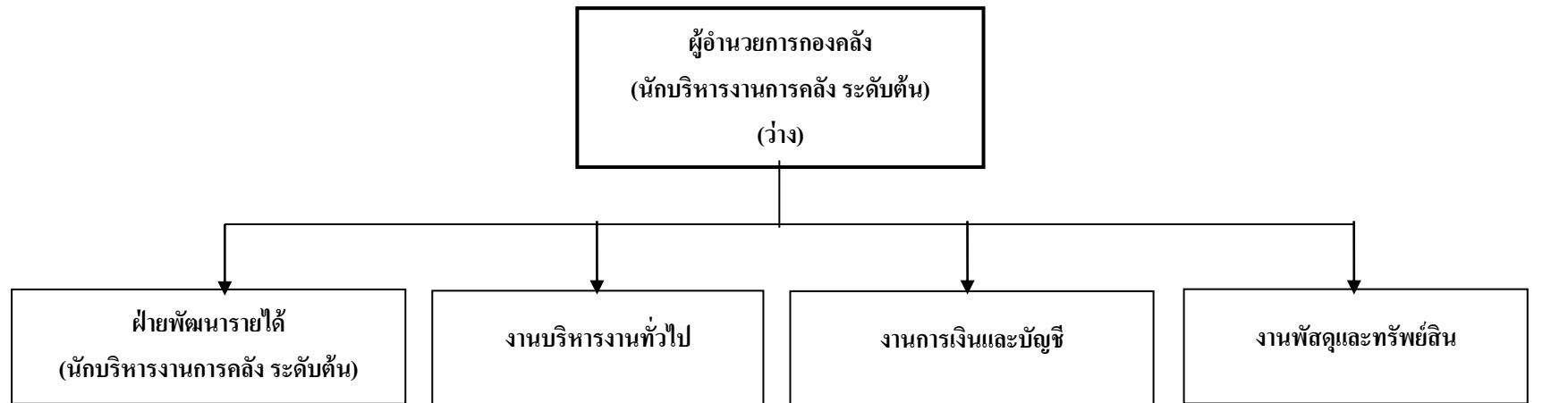
งบประมาณรายจ่ายประจำปี ๒๕๖๖ จำนวน ๕๐,๕๐๐,๐๐๐ บาท

ข้าราชการถ่ายโอน ลูกจ้างประจำถ่ายโอน รวมถึงครู และบุคลากรทางการศึกษาที่ได้รับเงินอุดหนุนที่จ่ายเป็นเงินเดือน ค่าจ้าง ให้ระบุข้อมูลไว้ในแผนอัตรากำลัง

แต่ไม่ต้องนำมาคิดรวมเป็นภาระค่าใช้จ่ายเกี่ยวกับเงินเดือนและประโยชน์ตอบแทนอื่นตามมาตรา ๓๕



ประเภท	พนักงานเทศบาล	ลูกจ้างประจำ	พนักงานจ้างตามภารกิจ	พนักงานจ้างไป
จำนวน	๓	๑	๘	๔



**งานพัฒนารายได้**

- ผู้ช่วยเจ้าพนักงานจัดเก็บรายได้ = ๑ อัตรา
- คนงาน (ทั่วไป) = ๑ อัตรา

**งานแผนที่ภาษีและทะเบียนทรัพย์สิน**

- ผู้ช่วยเจ้าพนักงานการคลัง = ๑ อัตรา

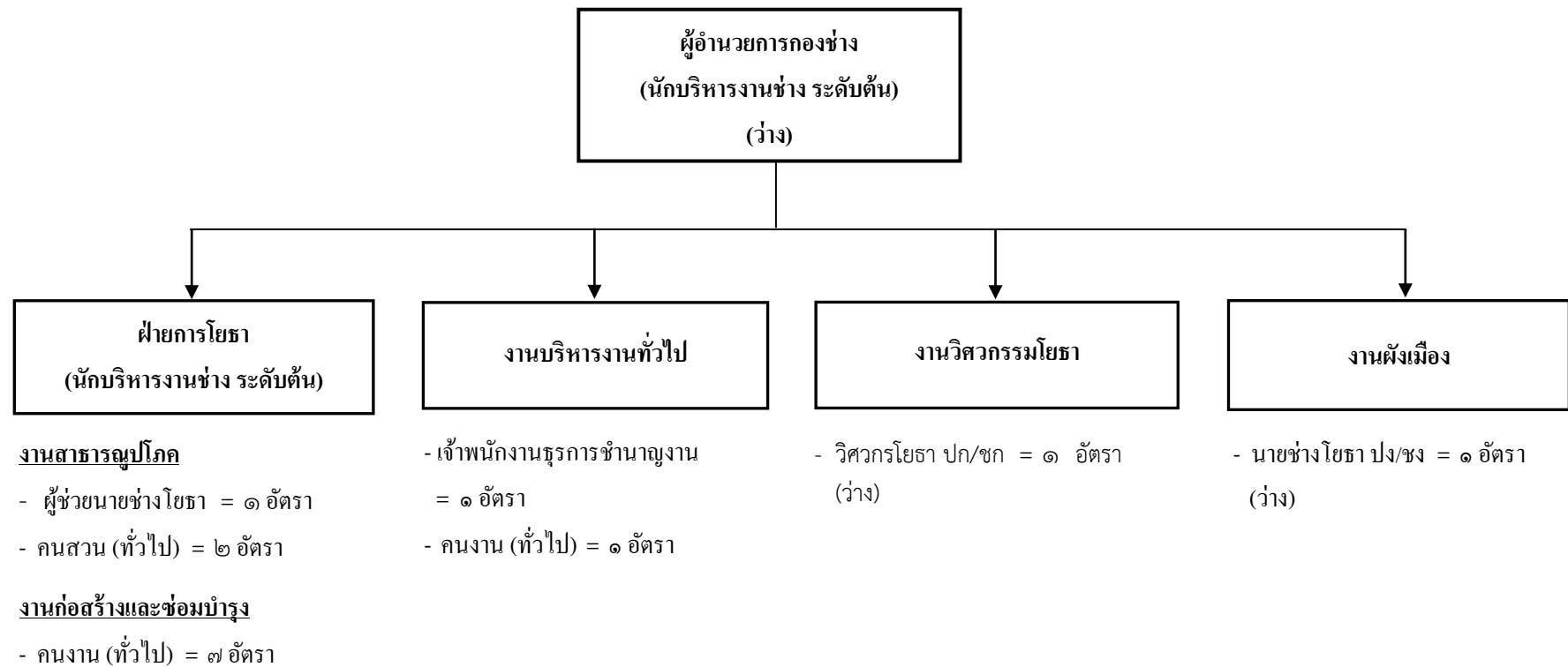
- ผู้ช่วยเจ้าพนักงานธุรการ = ๑ อัตรา

- เจ้าพนักงานการเงินและบัญชี  
ชำนาญงาน = ๑ อัตรา
- ผู้ช่วยเจ้าพนักงานการเงินและบัญชี = ๑ อัตรา

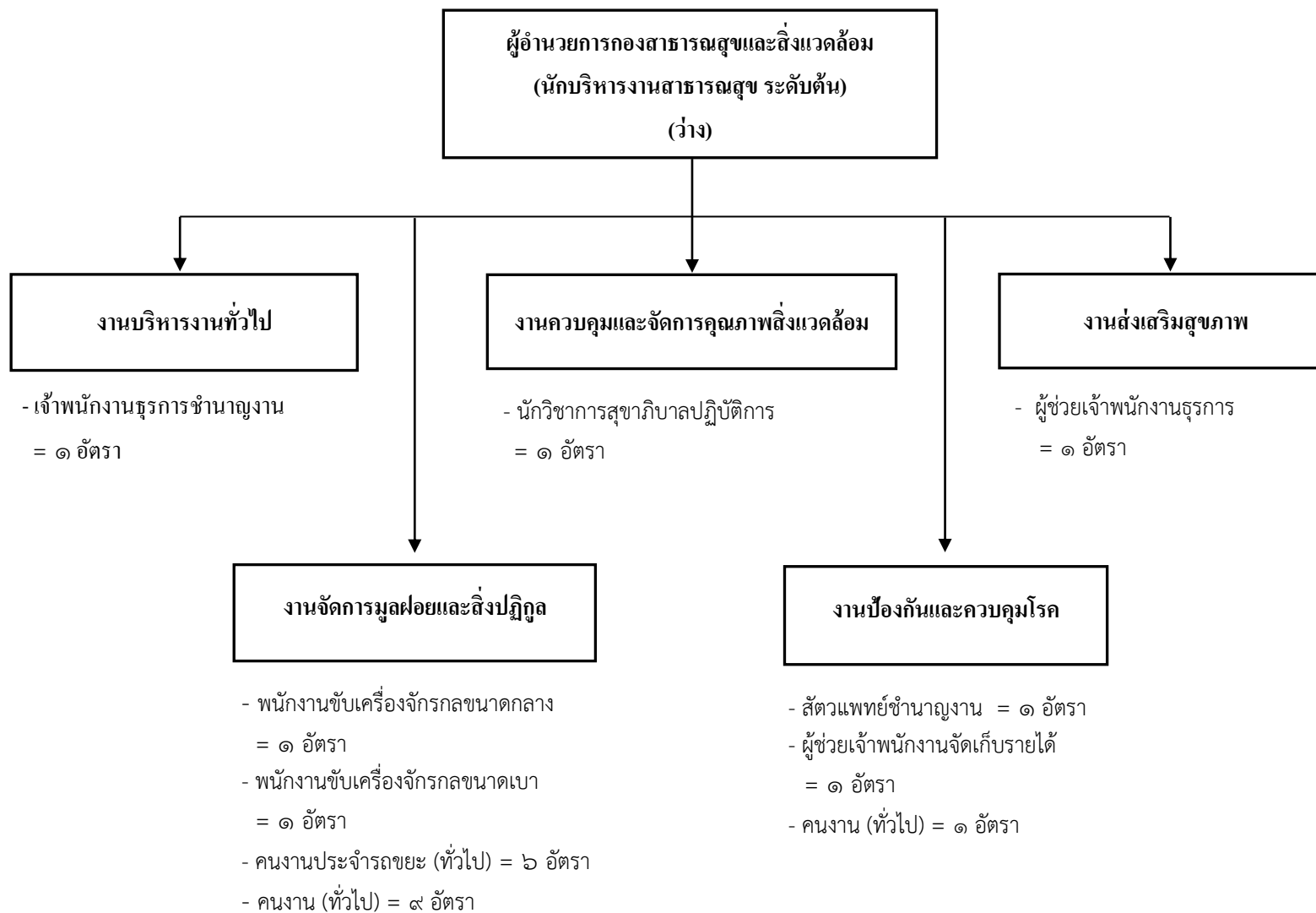
- เจ้าพนักงานพัสดุชำนาญงาน = ๑ อัตรา
- ผู้ช่วยเจ้าพนักงานพัสดุ = ๑ อัตรา

ประเภท	พนักงานเทศบาล	พนักงานจ้างตามภารกิจ	พนักงานจ้างไป
จำนวน	๔	๕	๑

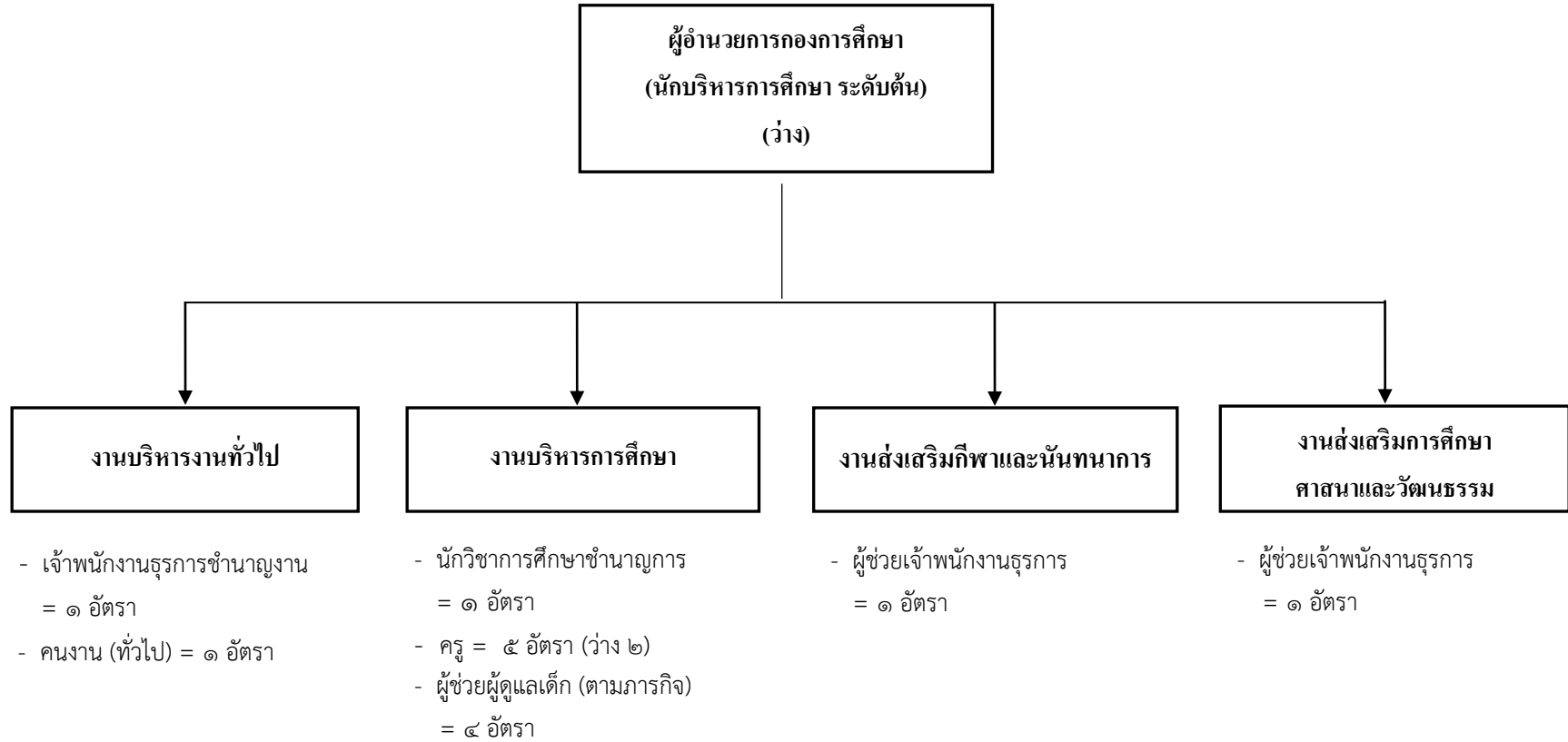




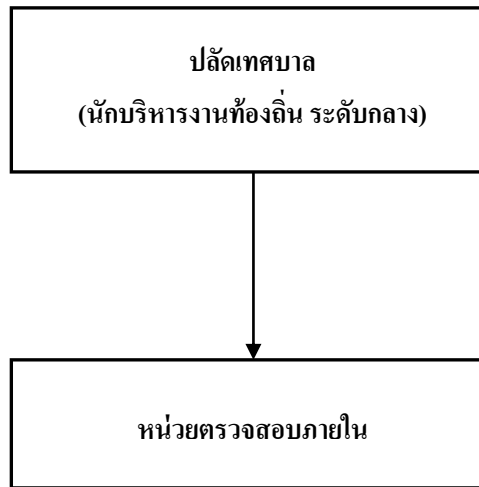
ประเภท	พนักงานเทศบาล	ลูกจ้างประจำ	พนักงานจ้างตามภารกิจ	พนักงานจ้างไป
จำนวน	๕	-	๑	๑๐



ประเภท	พนักงานเทศบาล	ลูกจ้างประจำ	พนักงานจ้างตามภารกิจ	พนักงานจ้างไป
จำนวน	๔	-	๔	๑๖



ประเภท	พนักงานเทศบาล	ลูกจ้างประจำ	พนักงานจ้างตามภารกิจ	พนักงานจ้างไป
จำนวน	๘	-	๖	๑



ประเภท	พนักงานเทศบาล	ลูกจ้างประจำ	พนักงานจ้างตามภารกิจ	พนักงานจ้างไป
จำนวน	-	-	-	-

๖. บัญชีแสดงจัดคนลงสู่ตำแหน่งและการกำหนดเลขที่ตำแหน่งในส่วนราชการ

ที่	ชื่อ - สกุล	คุณวุฒิ การศึกษา	กรอบอัตรากำลังเดิม			กรอบอัตรากำลังใหม่			เงินเดือน			หมายเหตุ
			เลขที่ตำแหน่ง	ตำแหน่ง	ระดับ	เลขที่ตำแหน่ง	ตำแหน่ง	ระดับ	เงินเดือน	เงินประจำตำแหน่ง	เงินเพิ่มอื่น ๆ/เงินประจำตำแหน่ง	
๑	นายปานท์ วงศ์ทิพย์พันธ์	ป.โท	๑๑-๒-๐๐-๑๑๐๑-๐๐๑	ปลัดเทศบาล	กลาง	๑๑-๒-๐๐-๑๑๐๑-๐๐๑	ปลัดเทศบาล	กลาง	๖๑๘,๒๔๐	๘๔,๐๐๐	๘๔,๐๐๐	๗๖๖,๒๔๐
				(นักบริหารงานเทศบาล)			(นักบริหารงานท้องถิ่น)		(๕๖,๕๒๐x๑๒)	(๗,๐๐๐x๑๒)	(๗,๐๐๐x๑๒)	
<b>สำนักปลัดเทศบาล</b>												
๒	นางจิราภรณ์ ชุมจินดา	ป.โท	๑๑-๒-๐๑-๒๑๐๑-๐๐๑	หัวหน้าสำนักปลัดเทศบาล	ต้น	๑๑-๒-๐๑-๒๑๐๑-๐๐๑	หัวหน้าสำนักปลัดเทศบาล	ต้น	๕๐๖,๕๒๐	๔๒,๐๐๐	-	๕๔๘,๕๒๐
				(นักบริหารงานทั่วไป)			(นักบริหารงานทั่วไป)		(๔๒,๒๑๐x๑๒)	(๓,๕๐๐x๑๒)		
๓	นายอำนาจ นาคสิงห์	ป.ตรี	๑๑-๒-๐๑-๓๑๐๑-๐๐๑	นักวิเคราะห์นโยบายและแผน	ปก	๑๑-๒-๐๑-๓๑๐๑-๐๐๑	นักวิเคราะห์นโยบายและแผน	ปก	๒๓๓,๗๖๐	-	-	๒๓๓,๗๖๐
									(๑๗,๕๘๐x๑๒)			
๔	นายจิรวัฒน์ โทธารส	ป.ตรี	๑๑-๒-๐๑-๓๑๐๕-๐๐๑	นิติกร	ชก	๑๑-๒-๐๑-๓๑๐๕-๐๐๑	นิติกร	ชก	๔๖๘,๗๖๐	๔๒,๐๐๐	๕๔,๐๐๐	๕๖๔,๗๖๐
									(๓๗,๐๘๐x๑๒)	(๓,๕๐๐x๑๒)	(๔,๕๐๐x๑๒)	
๕	นางสาวชนิกา เพชรบานท์	ป.ตรี	๑๑-๒-๐๑-๓๑๐๒-๐๐๑	นักทรัพยากรบุคคล	ปก	๑๑-๒-๐๑-๓๑๐๒-๐๐๑	นักทรัพยากรบุคคล	ปก	๒๔๙,๒๔๐	-	-	๒๔๙,๒๔๐
									(๒๐,๗๗๐x๑๒)			
๖	นางสาวกัญญา สุวรรณนิภะ	ป.ตรี	๑๑-๒-๐๑-๔๑๐๑-๐๐๒	เจ้าพนักงานธุรการ	ชง	๑๑-๒-๐๑-๔๑๐๑-๐๐๒	เจ้าพนักงานธุรการ	ชง	๓๖๙,๒๔๐	-	-	๓๖๙,๒๔๐
									(๓๐,๗๗๐x๑๒)			
๗	นางสาวกิติ ศรีบรรพประภา	ป.โท	๑๑-๒-๐๑-๓๑๐๔-๐๐๑	นักจัดการงานทะเบียนและบัตร	ชก	๑๑-๒-๐๑-๓๑๐๔-๐๐๑	นักจัดการงานทะเบียนและบัตร	ชก	๓๗๖,๐๘๐	-	-	๓๗๖,๐๘๐
									(๓๑,๓๕๐x๑๒)			
๘	นายนิพนธ์ บำรุงพล	ป.ตรี	๑๑-๒-๐๑-๔๑๐๕-๐๐๑	เจ้าพนักงานป้องกันและ บรรเทาสาธารณภัย	ปง	๑๑-๒-๐๑-๔๑๐๕-๐๐๑	เจ้าพนักงานป้องกันและ บรรเทาสาธารณภัย	ปง	๓๔๓,๕๒๐	-	-	๓๔๓,๕๒๐
									(๒๘,๙๖๐x๑๒)			
<b>ลูกจ้างประจำ</b>												
๙	นางดวงพร เพชรพิรุณ	ป.ตรี	-	นักจัดการงานทั่วไป	สนับสุน	-	นักจัดการงานทั่วไป	สนับสุน	๒๙๘,๒๐๐	-	-	๒๙๘,๒๐๐
									(๒๔,๘๕๐x๑๒)			
<b>พนักงานจ้าง</b>												
๑๐	นางสาวจันทร์ทรา ฐานธานี	ปวส.	-	ผู้ช่วยเจ้าพนักงานประจำสัมพันธ์	มีคุณวุฒิ	-	ผู้ช่วยเจ้าพนักงานประจำสัมพันธ์	มีคุณวุฒิ	๓๘๕,๖๔๐	-	-	๓๘๕,๖๔๐
									(๓๕,๔๗๐x๑๒)			
๑๑	นางสาววิมล แจ่มเจริญกุล	ป.ตรี	-	ผู้ช่วยเจ้าพนักงานธุรการ	มีคุณวุฒิ	-	ผู้ช่วยเจ้าพนักงานธุรการ	มีคุณวุฒิ	๓๘๓,๘๐๐	-	-	๓๘๓,๘๐๐
									(๓๕,๓๕๐x๑๒)			
๑๒	นายมงคล วีระสุจริต	ม.๓	-	-	-	-	พนักงานขับเครื่องจักรขนาดเบา	ผู้มีทักษะ	๓๙๕,๓๖๐	-	-	๓๙๕,๓๖๐
									(๑๖,๒๘๐x๑๒)			
๑๓	นายบุญญวัฒน์ ภูมิสุวรรณ	ป.๗	-	-	-	-	พนักงานขับเครื่องจักรขนาดเบา	ผู้มีทักษะ	๓๙๖,๐๘๐	-	-	๓๙๖,๐๘๐
									(๑๖,๓๕๐x๑๒)			

ที่	ชื่อ - สกุล	คุณวุฒิ การศึกษา	กรอบอัตรากำลังเดิม			กรอบอัตรากำลังใหม่			เงินเดือน			หมายเหตุ
			เลขที่ตำแหน่ง	ตำแหน่ง	ระดับ	เลขที่ตำแหน่ง	ตำแหน่ง	ระดับ	เงินเดือน	เงินประจำ	เงินเพิ่มอื่น ๆ/เงิน	
										ตำแหน่ง	ประจำตำแหน่ง	
๑๔	นายสงวน พานนาค	ป.๕	-	-	-	-	พนักงานขับเครื่องจักรขนาดเบา	ผู้มีทักษะ	๓๗๕,๓๒๐ (๓๕,๖๑๐x๑๒)	-	-	๓๗๕,๓๒๐
๑๕	นายจามร ทุมกัน	ม.๖	-	-	-	-	พนักงานขับเครื่องจักรขนาดเบา	ผู้มีทักษะ	๓๕๓,๒๐๐ (๓๓,๘๕๐x๑๒)	-	๓๗,๒๒๐ (๓,๔๓๕x๑๒)	๓๕๓,๔๒๐
๑๖	นายสำหูน วิเศษแก้ว	ปวส.	-	-	-	-	พนักงานดับเพลิง	ผู้มีทักษะ	๓๘๓,๒๘๐ (๓๕,๓๗๐x๑๒)	-	-	๓๘๓,๒๘๐
๑๗	นายสมศรี มลายเวช	ม.๓	-	-	-	-	พนักงานดับเพลิง	ผู้มีทักษะ	๓๖๖,๗๒๐ (๓๓,๘๙๐x๑๒)	-	-	๓๖๖,๗๒๐
๑๘	นายอภิสิทธิ์ หายทอง	ม.๖	-	-	-	-	พนักงานดับเพลิง	ผู้มีทักษะ	๓๓๓,๘๐๐ (๓,๔๐๐x๑๒)	-	๒๔,๐๐๐ (๒,๐๐๐x๑๒)	๓๓๖,๘๐๐
๑๙	นายสิทธิพล รอบคอบ	ป.๕	-	-	-	-	พนักงานดับเพลิง	ผู้มีทักษะ	๓๓๓,๘๐๐ (๓,๔๐๐x๑๒)	-	๒๔,๐๐๐ (๒,๐๐๐x๑๒)	๓๓๖,๘๐๐
๒๐	นายสนธิ์ บุญทวี	ม.๖	-	-	-	-	พนักงานดับเพลิง	ทั่วไป	๓๐๘,๐๐๐ (๓,๐๐๐x๑๒)	-	๓๒,๐๐๐ (๓,๐๐๐x๑๒)	๓๒๐,๐๐๐
๒๑	นายวสันต์ กิ่งวานสระ	ม.๖	-	-	-	-	พนักงานวิทยุ	ทั่วไป	๓๐๘,๐๐๐ (๓,๐๐๐x๑๒)	-	๓๒,๐๐๐ (๓,๐๐๐x๑๒)	๓๒๐,๐๐๐
<b>กองคลัง</b>												
๒๒	ว่างตั้งแต่ ๓ พ.ย.๖๕	-	๑๑-๒-๐๔-๒๑๐๒-๐๐๑	ผู้อำนวยการกองคลัง (นักบริหารงานการคลัง)	ต้น	๑๑-๒-๐๔-๒๑๐๒-๐๐๑	ผู้อำนวยการกองคลัง (นักบริหารงานการคลัง)	ต้น	๓๙๓,๖๐๐ (๓๓,๘๐๐x๑๒)	๔๒,๐๐๐ (๓,๕๐๐x๑๒)	-	ว่างเต็ม
๒๓	นางสาวสุภัทรา ชาดิธรรมกุล	ป.ตรี	๑๑-๒-๐๔-๒๑๐๒-๐๐๒	หัวหน้าฝ่ายพัฒนารายได้ (นักบริหารงานการคลัง)	ต้น	๑๑-๒-๐๔-๒๑๐๒-๐๐๒	หัวหน้าฝ่ายพัฒนารายได้ (นักบริหารงานการคลัง)	ต้น	๔๕๓,๓๒๐ (๓๖,๘๖๐x๑๒)	๓๘,๐๐๐ (๓,๕๐๐x๑๒)	-	๔๖๐,๓๒๐
๒๔	นางณัฐกฤตา ทั่งพิง	ป.ตรี	๑๑-๒-๐๔-๔๒๐๑-๐๐๑	เจ้าพนักงานการเงินและบัญชี	ขง	๑๑-๒-๐๔-๔๒๐๑-๐๐๑	เจ้าพนักงานการเงินและบัญชี	ขง	๓๓๕,๓๖๐ (๓๓,๗๐๐x๑๒)	-	-	๓๓๕,๓๖๐
๒๕	นางสาววีไลวรรณ มหาสุข	ป.ตรี	๑๑-๒-๐๔-๔๒๐๑-๐๐๑	เจ้าพนักงานพัสดุ	ขง	๑๑-๒-๐๔-๔๒๐๑-๐๐๑	เจ้าพนักงานพัสดุ	ขง	๓๒๕,๓๖๐ (๒๗,๖๓๐x๑๒)	-	-	๓๒๕,๓๖๐
<b>พนักงานจ้าง</b>												
๒๖	นางชญาธร สมทรงสิงห์	ป.ตรี	-	-	-	-	ผู้ช่วยเจ้าพนักงานการเงินและบัญชี	มีคุณวุฒิ	๒๓๗,๕๒๐ (๓๗,๙๒๐x๑๒)	-	-	๒๓๗,๕๒๐

ที่	ชื่อ - สกุล	คุณวุฒิ การศึกษา	กรอบอัตรากำลังเดิม			กรอบอัตรากำลังใหม่			เงินเดือน			หมายเหตุ	
			เลขที่ตำแหน่ง	ตำแหน่ง	ระดับ	เลขที่ตำแหน่ง	ตำแหน่ง	ระดับ	เงินเดือน	เงินประจำ	เงินเพิ่มอื่น ๆ/เงิน		
										ตำแหน่ง	ประจำตำแหน่ง		
๒๗	นางสาวอรรัตน์ ไกรมาก	ป.ตรี	-	-	-	-	ผู้ช่วยเจ้าพนักงานการคลัง	มีคุณวุฒิ	๒๓๐,๘๘๐ (๑๙,๒๕๐x๑๒)	-	-	๒๓๐,๘๘๐	
๒๘	นางสาวจิราวรรณ ไชยทิศ	ป.ตรี	-	-	-	-	ผู้ช่วยเจ้าพนักงานธุรการ	มีคุณวุฒิ	๑๙๐,๒๖๐ (๑๕,๓๘๐x๑๒)	-	-	๑๙๐,๒๖๐	
๒๙	นางสาวจิตติมา ดิษฐาน	ป.ตรี	-	-	-	-	ผู้ช่วยเจ้าพนักงานจัดเก็บรายได้	มีคุณวุฒิ	๒๖๕,๓๖๐ (๒๓,๗๘๐x๑๒)	-	-	๒๖๕,๓๖๐	
๓๐	นางสาวมะลิวัลย์ ไชยรัตน์	ป.ตรี	-	-	-	-	ผู้ช่วยเจ้าพนักงานพัสดุ	มีคุณวุฒิ	๑๘๓,๖๘๐ (๑๕,๓๕๐x๑๒)	-	-	๑๘๓,๖๘๐	
๓๑	นางสาวสุจิตรา หอมกุ่ม	ป.ตรี	-	-	-	-	คนงาน	ทั่วไป	๑๐๘,๐๐๐ (๙,๐๐๐x๑๒)	-	๑๒,๐๐๐ (๓,๐๐๐x๑๒)	๑๒๐,๐๐๐	
<b>กองช่าง</b>													
๓๒	-ว่างตั้งแต่ ๓ เม.ย. ๕๙-	-	๑๑-๒-๐๕-๒๑๐๓-๐๐๑	ผู้อำนวยการกองช่าง (นักบริหารงานช่าง)	ต้น	๑๑-๒-๐๕-๒๑๐๓-๐๐๑	ผู้อำนวยการกองช่าง (นักบริหารงานช่าง)	ต้น	๓๙๓,๖๐๐ (ค่ากลางเงินเดือน) (๓,๕๐๐x๑๒)	๔๒,๐๐๐ (๓,๕๐๐x๑๒)	-	-	ว่างเต็ม
๓๓	นายอุกฤษ มอตะคุ	ป.ตรี	๑๑-๒-๐๕-๒๑๐๓-๐๐๒	หัวหน้าฝ่ายการโยธา (นักบริหารงานช่าง)	ต้น	๑๑-๒-๐๕-๒๑๐๓-๐๐๒	หัวหน้าฝ่ายการโยธา (นักบริหารงานช่าง)	ต้น	๔๓๕,๓๓๐ (๒๖,๓๑๐x๑๒)	๓๘,๐๐๐ (๓,๕๐๐x๑๒)	-	-	๔๕๓,๓๓๐
๓๔	-ว่างตั้งแต่ ๓ ก.ย. ๕๙-		๑๑-๒-๐๕-๓๗๐๑-๐๐๑	วิศวกรโยธา	ปฎิ/ชก	๑๑-๒-๐๕-๓๗๐๑-๐๐๑	วิศวกรโยธา	ปฎิ/ชก	๓๓๕,๕๒๐ (ค่ากลางเงินเดือน)	-	-	-	ว่างเต็ม
๓๕	-ว่างตั้งแต่ ๓ ธ.ค. ๖๑-		๑๑-๒-๐๕-๔๗๐๑-๐๐๑	นายช่างโยธา	ปฎิ/ชง	๑๑-๒-๐๕-๔๗๐๑-๐๐๑	นายช่างโยธา	ปฎิ/ชง	๒๙๗,๙๐๐ (ค่ากลางเงินเดือน)	-	-	-	ว่างเต็ม
๓๖	นางสาวราตรี ดีเสมอ	ปวส.	๑๑-๒-๐๕-๔๑๐๑-๐๐๓	เจ้าพนักงานธุรการ	ชง	๑๑-๒-๐๕-๔๑๐๑-๐๐๓	เจ้าพนักงานธุรการ	ชง	๒๙๗,๐๙๐ (๒๕,๓๙๐x๑๒)	-	-	-	
<b>พนักงานจ้าง</b>													
๓๗	นายสุรชัย พรหมกตุ	ปวส.	-	-	-	-	ผู้ช่วยนายช่างโยธา	มีคุณวุฒิ	๒๖๕,๖๐๐ (๒๓,๘๐๐x๑๒)	-	-	-	๒๖๕,๖๐๐
๓๘	นายจักรพันธ์ อรุณพันธ์	ม.๖	-	-	-	-	คนสวน	ทั่วไป	๑๐๘,๐๐๐ (๙,๐๐๐x๑๒)	-	๑๒,๐๐๐ (๓,๐๐๐x๑๒)	-	๑๒๐,๐๐๐
๓๙	นายศราวุธ ผ่านสุก	ป.๖	-	-	-	-	คนสวน	ทั่วไป	๑๐๘,๐๐๐ (๙,๐๐๐x๑๒)	-	๑๒,๐๐๐ (๓,๐๐๐x๑๒)	-	๑๒๐,๐๐๐
๔๐	นางสาววิไล ชุมแสง	ม.๖	-	-	-	-	คนงาน	ทั่วไป	๑๐๘,๐๐๐ (๙,๐๐๐x๑๒)	-	๑๒,๐๐๐ (๓,๐๐๐x๑๒)	-	๑๒๐,๐๐๐
๔๑	นายคัมภีร์ รั้งคะนก	ป.๖	-	-	-	-	คนงาน	ทั่วไป	๑๐๘,๐๐๐ (๙,๐๐๐x๑๒)	-	๑๒,๐๐๐ (๓,๐๐๐x๑๒)	-	๑๒๐,๐๐๐

ที่	ชื่อ - สกุล	คุณวุฒิ การศึกษา	กรอบอัตรากำลังเดิม			กรอบอัตรากำลังใหม่			เงินเดือน			หมายเหตุ
			เลขที่ตำแหน่ง	ตำแหน่ง	ระดับ	เลขที่ตำแหน่ง	ตำแหน่ง	ระดับ	เงินเดือน	เงินประจำ	เงินเพิ่มอื่น ๆ/เงิน	
										ตำแหน่ง	ประจำตำแหน่ง	
๔๒	นายทินิจ คล้ายเวโร	ม.๓	-	-	-	คณงาน	ทั่วไป	๓๐๘,๐๐๐	-	๓๒,๐๐๐	๓๒๐,๐๐๐	
								(๗,๐๐๐x๓๒)		(๓,๐๐๐x๓๒)		
๔๓	นายอนิรุต ชูศรี	ม.๖	-	-	-	คณงาน	ทั่วไป	๓๐๘,๐๐๐	-	๓๒,๐๐๐	๓๒๐,๐๐๐	
								(๗,๐๐๐x๓๒)		(๓,๐๐๐x๓๒)		
๔๔	นายวสินธุ์ จิตระถิน	ป.ตรี	-	-	-	คณงาน	ทั่วไป	๓๐๘,๐๐๐	-	๓๒,๐๐๐	๓๒๐,๐๐๐	
								(๗,๐๐๐x๓๒)		(๓,๐๐๐x๓๒)		
๔๕	นายกานต์ชนก บานเย็น	ปวช.	-	-	-	คณงาน	ทั่วไป	๓๐๘,๐๐๐	-	๓๒,๐๐๐	๓๒๐,๐๐๐	
								(๗,๐๐๐x๓๒)		(๓,๐๐๐x๓๒)		
๔๖	นายนิรันดร์ สิมอ้อม	ป.๖	-	-	-	คณงาน	ทั่วไป	๓๐๘,๐๐๐	-	๓๒,๐๐๐	๓๒๐,๐๐๐	
								(๗,๐๐๐x๓๒)		(๓,๐๐๐x๓๒)		
๔๗	นายอิทธิพล ทองภูมิ	ม.๖	-	-	-	คณงาน	ทั่วไป	๓๐๘,๐๐๐	-	๓๒,๐๐๐	๓๒๐,๐๐๐	
								(๗,๐๐๐x๓๒)		(๓,๐๐๐x๓๒)		
<b>กองสาธารณสุขและสิ่งแวดล้อม</b>												
๔๘	-ว่างตั้งแต่ ๓ เม.ย. ๕๗-	-	๓๓-๒-๐๖-๒๓๐๔-๐๐๑	ผู้อำนวยการกองสาธารณสุข (นักบริหารงานสาธารณสุข)	ต้น	๓๓-๒-๐๖-๒๓๐๔-๐๐๑	ผู้อำนวยการกองสาธารณสุข (นักบริหารงานสาธารณสุข)	ต้น	๓๗๓,๖๐๐	๔๒,๐๐๐	-	ว่างเต็ม
								(ค่ากลางเงินเดือน)	(๓,๕๐๐x๓๒)			
๔๙	นางสาวจันทิมา ศรีเกษตริณ	ป.ตรี	๓๓-๒-๐๖-๓๖๐๖-๐๐๑	นักวิชาการสุขาภิบาล	ปก	๓๓-๒-๐๖-๓๖๐๖-๐๐๑	นักวิชาการสุขาภิบาล	ปก	๒๐๗,๔๘๐	-	-	๒๐๗,๔๘๐
								(๓๗,๒๕๐x๓๒)				
๕๐	นายวิรัตน์ เขื้อจั้ง	ป.ตรี	๓๓-๒-๐๖-๔๖๑๐-๐๐๑	สัตวแพทย์	ชง	๓๓-๒-๐๖-๔๖๑๐-๐๐๑	สัตวแพทย์	ชง	๓๕๓,๐๘๐	-	-	๓๕๓,๐๘๐
								(๒๑,๓๕๐x๓๒)				
๕๑	นางสาวสุกัญญา สิมประเสริฐ	ป.ตรี	๓๓-๒-๐๖-๔๓๐๑-๐๐๔	เจ้าพนักงานธุรการ	ชง	๓๓-๒-๐๖-๔๓๐๑-๐๐๔	เจ้าพนักงานธุรการ	ชง	๓๔๓,๓๖๐	-	-	๓๔๓,๓๖๐
								(๒๑,๔๓๐x๓๒)				
<b>พนักงานจ้าง</b>												
๕๒	นายนาวัน แฉ่มพงษ์	ม.๓	-	-	-	พนักงานขับเครื่องจักรกล	ผู้มีทักษะ	๒๘๗,๓๖๐	-	-	๒๘๗,๓๖๐	
						ขนาดกลาง		(๒๔,๗๘๐x๓๒)				
๕๓	นายบำรุง โพธิ์ศรี	ป.๖	-	-	-	พนักงานขับเครื่องจักรกล	ผู้มีทักษะ	๑๗๕,๖๘๐	-	-	๑๗๕,๖๘๐	
						ขนาดเล็ก		(๑๔,๖๔๐x๓๒)				
๕๔	นางสาวเนตรนรินทร์ เสวตวงศ์	ป.ตรี	-	-	-	ผู้ช่วยเจ้าพนักงานจัดเก็บรายได้	มีคุณวุฒิ	๑๗๓,๕๖๐	-	-	๑๗๓,๕๖๐	
								(๑๖,๓๓๐x๓๒)				
๕๕	นางสาวพิชญานีนันท์ วิวัฒน์	ป.ตรี	-	-	-	ผู้ช่วยเจ้าพนักงานธุรการ	มีคุณวุฒิ	๑๗๗,๙๖๐	-	-	๑๗๗,๙๖๐	
								(๑๔,๘๓๐x๓๒)				
๕๖	นายฐิพ ตั้งพัน	ป.๖	-	-	-	คณงานประจำขยะ	ทั่วไป	๓๐๘,๐๐๐	-	๓๒,๐๐๐	๓๒๐,๐๐๐	
								(๗,๐๐๐x๓๒)		(๓,๐๐๐x๓๒)		



ที่	ชื่อ - สกุล	คุณวุฒิ การศึกษา	กรอบอัตรากำลังเดิม			กรอบอัตรากำลังใหม่			เงินเดือน			หมายเหตุ
			เลขที่ตำแหน่ง	ตำแหน่ง	ระดับ	เลขที่ตำแหน่ง	ตำแหน่ง	ระดับ	เงินเดือน	เงินประจำ	เงินเพิ่มอื่น ๆ/เงิน	
										ตำแหน่ง	ประจำตำแหน่ง	
๕๗	นายเสงห์ ก้อนนาค	ม.๖	-	-	-	-	คนงานประจำขยะ	ทั่วไป	๓๐๘,๐๐๐	-	๓๒,๐๐๐	๓๒๐,๐๐๐
									(๕,๐๐๐x๓๒)		(๓,๐๐๐x๓๒)	
๕๘	นายทรงธรรม พนมหาญ	ม.๓	-	-	-	-	คนงานประจำขยะ	ทั่วไป	๓๐๘,๐๐๐	-	๓๒,๐๐๐	๓๒๐,๐๐๐
									(๕,๐๐๐x๓๒)		(๓,๐๐๐x๓๒)	
๕๙	ว่างตั้งแต่ ๔ เม.ย.๖๖	ป.ตรี	-	-	-	-	คนงานประจำขยะ	ทั่วไป	๓๐๘,๐๐๐	-	๓๒,๐๐๐	ว่าง
									(๕,๐๐๐x๓๒)		(๓,๐๐๐x๓๒)	
๖๐	นายศุภยส กลั่นทอง	ม.๖	-	-	-	-	คนงานประจำขยะ	ทั่วไป	๓๐๘,๐๐๐	-	๓๒,๐๐๐	๓๒๐,๐๐๐
									(๕,๐๐๐x๓๒)		(๓,๐๐๐x๓๒)	
๖๑	นายสมศักดิ์ เขียวพลาวยเว	ม.๖	-	-	-	-	คนงานประจำขยะ	ทั่วไป	๓๐๘,๐๐๐	-	๓๒,๐๐๐	๓๒๐,๐๐๐
									(๕,๐๐๐x๓๒)		(๓,๐๐๐x๓๒)	
๖๒	นางสาวขวัญใจ บุญเรือง	ป.๖	-	-	-	-	คนงาน	ทั่วไป	๓๐๘,๐๐๐	-	๓๒,๐๐๐	๓๒๐,๐๐๐
									(๕,๐๐๐x๓๒)		(๓,๐๐๐x๓๒)	
๖๓	นางสาวสุพรรณิ วงศ์ละคร	ป.๖	-	-	-	-	คนงาน	ทั่วไป	๓๐๘,๐๐๐	-	๓๒,๐๐๐	๓๒๐,๐๐๐
									(๕,๐๐๐x๓๒)		(๓,๐๐๐x๓๒)	
๖๔	นางสาวฤชณา ผลแก้ว	ป.๖	-	-	-	-	คนงาน	ทั่วไป	๓๐๘,๐๐๐	-	๓๒,๐๐๐	๓๒๐,๐๐๐
									(๕,๐๐๐x๓๒)		(๓,๐๐๐x๓๒)	
๖๕	นายพรชัย สืบพันธ์	ม.๖	-	-	-	-	คนงาน	ทั่วไป	๓๐๘,๐๐๐	-	๓๒,๐๐๐	๓๒๐,๐๐๐
									(๕,๐๐๐x๓๒)		(๓,๐๐๐x๓๒)	
๖๖	นางสายพิน เกิดดวงแก้ว	ป.๖	-	-	-	-	คนงาน	ทั่วไป	๓๐๘,๐๐๐	-	๓๒,๐๐๐	๓๒๐,๐๐๐
									(๕,๐๐๐x๓๒)		(๓,๐๐๐x๓๒)	
๖๗	นางวิไลย์ จันทร์นคร	ป.๕	-	-	-	-	คนงาน	ทั่วไป	๓๐๘,๐๐๐	-	๓๒,๐๐๐	๓๒๐,๐๐๐
									(๕,๐๐๐x๓๒)		(๓,๐๐๐x๓๒)	
๖๘	นายบุญชู จันทร์นคร	ป.๕	-	-	-	-	คนงาน	ทั่วไป	๓๐๘,๐๐๐	-	๓๒,๐๐๐	๓๒๐,๐๐๐
									(๕,๐๐๐x๓๒)		(๓,๐๐๐x๓๒)	
๖๙	นางสาวพินสภา เคนนันท์	ป.๖	-	-	-	-	คนงาน	ทั่วไป	๓๐๘,๐๐๐	-	๓๒,๐๐๐	๓๒๐,๐๐๐
									(๕,๐๐๐x๓๒)		(๓,๐๐๐x๓๒)	
๗๐	นายทองสุข วงศ์ละคร	ม.๖	-	-	-	-	คนงาน	ทั่วไป	๓๐๘,๐๐๐	-	๓๒,๐๐๐	๓๒๐,๐๐๐
									(๕,๐๐๐x๓๒)		(๓,๐๐๐x๓๒)	
๗๑	นายธิเบศ ดวงมณี	ม.๖	-	-	-	-	คนงาน	ทั่วไป	๓๐๘,๐๐๐	-	๓๒,๐๐๐	๓๒๐,๐๐๐
									(๕,๐๐๐x๓๒)		(๓,๐๐๐x๓๒)	
	กองการศึกษา											
๗๒	ว่าง	-	๑๑-๒-๐๘-๒๑๐๗-๐๑๑	ผู้อำนวยการกองการศึกษา (นักบริหารการศึกษา)	ต้น	๑๑-๒-๐๘-๒๑๐๗-๐๑๑	ผู้อำนวยการกองการศึกษา (นักบริหารการศึกษา)	ต้น	๓๖๓,๖๐๐	๕๒,๐๐๐	-	ว่างเดิม
									(ค่ากลางเงินเดือน)	(๓,๕๐๐x๓๒)		
๗๓	นางสาวธนิษฐา กลั่นอ่อน	ป.โท	๑๑-๒-๐๘-๓๘๐๓-๐๑๑	นักวิชาการศึกษา	ชก	๑๑-๒-๐๘-๓๘๐๓-๐๑๑	นักวิชาการศึกษา	ชก	๒๕๓,๘๕๐	-	-	๒๕๓,๘๕๐
									(๒๐,๓๒๐x๓๒)			

ที่	ชื่อ - สกุล	คุณวุฒิ การศึกษา	กรอบอัตรากำลังเดิม			กรอบอัตรากำลังใหม่			เงินเดือน			หมายเหตุ
			เลขที่ตำแหน่ง	ตำแหน่ง	ระดับ	เลขที่ตำแหน่ง	ตำแหน่ง	ระดับ	เงินเดือน	เงินประจำ	เงินเพิ่มอื่น ๆ/เงิน	
										ตำแหน่ง	ประจำตำแหน่ง	
๗๔	นางนิตยา พรหมรักษ์	ป.ตรี	๓๓-๒-๐๘-๕๑๐๑-๐๐๑	เจ้าพนักงานธุรการ	ชง	๓๓-๒-๐๘-๕๑๐๑-๐๐๑	เจ้าพนักงานธุรการ	ชง	๓๓๕,๕๒๐ (๓๗,๗๖๐x๗๒)	-	-	๓๓๕,๕๒๐
๗๕	นางสาวขวัญฤทัย เหล่ามูล	ป.ตรี	๓๓๒๐๘๒๒๐๔๒๒๖	ครู	คศ.๓	๓๓๒๐๘๒๒๐๔๒๒๖	ครู	คศ.๓	๓๗๘,๗๖๐ (๓๓,๒๓๐x๗๒)	-	-	ใช้เงินอุดหนุน
๗๖	นางสุภาภรณ์ ดิษฐาน	ป.ตรี	๓๓๒๐๘๒๒๐๔๒๒๗	ครู	คศ.๓	๓๓๒๐๘๒๒๐๔๒๒๗	ครู	คศ.๓	๓๕๘,๕๖๐ (๒๗,๘๘๐x๗๒)	-	-	ใช้เงินอุดหนุน
๗๗	ว่างตั้งแต่ ๓ ม.ค.๖๖	ป.ตรี	๓๓๒๐๘๒๒๐๔๒๒๘	ครู	คศ.๓	๓๓๒๐๘๒๒๐๔๒๒๘	ครู	คศ.๓	๓๕๒,๓๖๐ (๒๘,๕๓๐x๗๒)	-	-	ใช้เงินอุดหนุน
๗๘	ว่างตั้งแต่ ๒ ส.ค.๖๕	ป.ตรี	๓๓๒๐๘๒๒๐๔๒๒๙	ครู	คศ.๓	๓๓๒๐๘๒๒๐๔๒๒๙	ครู	คศ.๓	๓๕๒,๓๖๐ (๒๘,๕๓๐x๗๒)	-	-	ใช้เงินอุดหนุน
๗๙	นางสาวสุวรรณี ชิตเจริญ	ป.ตรี	๓๓๒๐๘๒๒๐๔๒๓๐	ครู	คศ.๓	๓๓๒๐๘๒๒๐๔๒๓๐	ครู	คศ.๓	๓๗๗,๘๐๐ (๒๖,๖๕๐x๗๒)	-	-	ใช้เงินอุดหนุน
	<u>พนักงานจ้าง</u>											
๘๐	นางรัตยา บาลประสงค์	ป.ตรี	-	ผู้ช่วยเจ้าพนักงานธุรการ	-	-	ผู้ช่วยเจ้าพนักงานธุรการ	ปวส.	๒๓๘,๒๐๐ (๒๗,๘๕๐x๗๒)	-	-	๒๓๘,๒๐๐ -
๘๑	นางณัฐษา อัมพันกาญจน์	ป.ตรี	-	ผู้ช่วยเจ้าหน้าที่ธุรการ	-	-	ผู้ช่วยเจ้าหน้าที่ธุรการ	ปวส.	๑๗๓,๒๕๐ (๑๔,๒๗๐x๗๒)	-	-	๑๗๓,๒๕๐
๘๒	นางเวชญาณี ชิตเจริญ	ป.ตรี	-	ผู้ดูแลเด็ก	ผู้มีทักษะ	-	ผู้ดูแลเด็ก	ผู้มีทักษะ	๒๐๓,๘๕๐ (๑๖,๘๒๐x๗๒)	-	-	เงินอุดหนุน +เงินเทศบาล
๘๓	ว่าที่ ร.ต.หญิง ขนากาญจน์ สุดใจ	ป.ตรี	-	ผู้ดูแลเด็ก	ผู้มีทักษะ	-	ผู้ดูแลเด็ก	ผู้มีทักษะ	๑๗๔,๕๘๐ (๑๔,๕๕๐x๗๒)	-	-	เงินอุดหนุน +เงินเทศบาล
๘๔	นางสาวสุมาลี พิบัติ	ปวช.	-	ผู้ดูแลเด็ก	ผู้มีทักษะ	-	ผู้ดูแลเด็ก	ผู้มีทักษะ	๑๗๓,๕๖๐ (๑๐,๖๓๐x๗๒)	-	๒๔,๐๐๐	เงินอุดหนุน +เงินเทศบาล
๘๕	นางสาวปิทยา ออ้อม	ม.๖	-	ผู้ดูแลเด็ก	ผู้มีทักษะ	-	ผู้ดูแลเด็ก	ผู้มีทักษะ	๑๗๓,๘๐๐ (๑,๔๐๐x๗๒)	-	๒๔,๐๐๐	เงินอุดหนุน +เงินเทศบาล
๘๖	นายมนัส ทศเพ็ง	ป.๖	-	-	-	-	คนงาน	ทั่วไป	๑๐๘,๐๐๐ (๗,๐๐๐x๗๒)	-	๗๒,๐๐๐	๑๒๐,๐๐๐ (๓,๐๐๐x๗๒)